

Animaux d'eau, anim'au dos

Distance **1.5 km**

Départ (Commune de départ) :
BRETEUIL

GPS latitude :
48.8184503

GPS longitude :
0.88508605

Catégories : Sentier d'interprétation

Chemins goudronnés : 1%

ITINÉRAIRE OUVERT AUX PRATIQUES SUIVANTES

A pied

Durée : 00:45

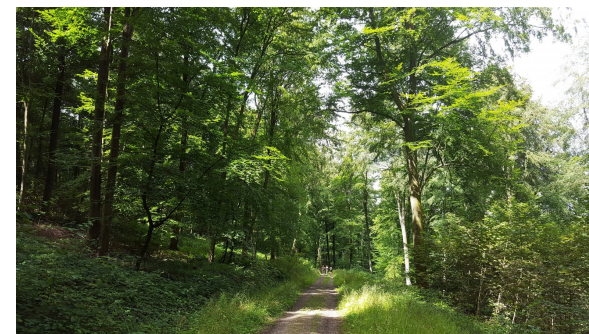
Difficulté : Facile

DESRIPTIF

Le site des Etangs de la Poulrière a été aménagé tout spécialement pour permettre la découverte des milieux aquatiques. Un cheminement des plus accessibles et pédagogiques vous emmènera, en famille, au bord des étangs réhabilités, de plusieurs mares et sur les berges d'une rivière au cours reconstitué... De multiples espèces d'oiseaux d'eau ont pris possession des lieux, les mares grouillent de vie et la rivière ouvre son lit!

INFOS +

Les animaux vivent ici en toute quiétude ; même s'ils paraissent habitués à l'homme, veillez à ne pas les déranger. Ne nourrissez pas les oiseaux. Nos amis à quatre pattes sont autorisés s'ils sont tenus en laisse. Pour mieux en profiter, munissez-vous de vos jumelles et de votre appareil photo. Côté livres, prenez votre guide des oiseaux.



© ADT de l'Eure, H. Macquart



Etape 1 : Jalonnée de bornes ludiques, la promenade se fait à son rythme en allant de bornes en bornes : 8 ateliers pédagogiques guident votre découverte des animaux d'eau. Si vous accompagnez des enfants, jouez les animateurs ! Retirez au café ou à la mairie de La Guéroulde le sac à dos « Anim'au dos ». Il contient du matériel pour réaliser une activité très simple à chaque station, tout en s'amusant. Vous pourrez ainsi organiser vous-même et à votre allure la découverte du site.

