

## Avre et Meuvette

Distance **10.2 km**

**Départ (Commune de départ) :**  
ACON

**GPS latitude :**  
48.7657224

**GPS longitude :**  
1.10150814

**Dénivelé :** 65 D+

**Chemins goudronnés :** 30%

**ITINÉRAIRE OUVERT AUX  
PRATIQUES SUIVANTES**

**A pied**

Durée : 03:30

Difficulté : Moyen

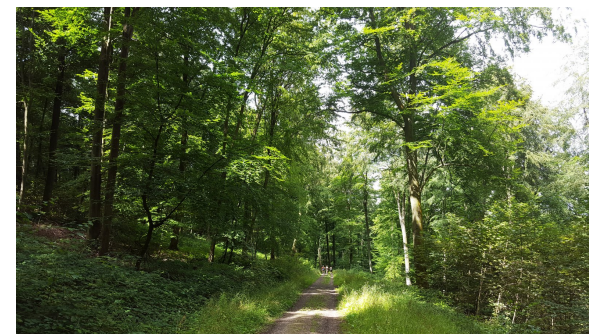
Balisage : Jaune

### DESCRIPTIF

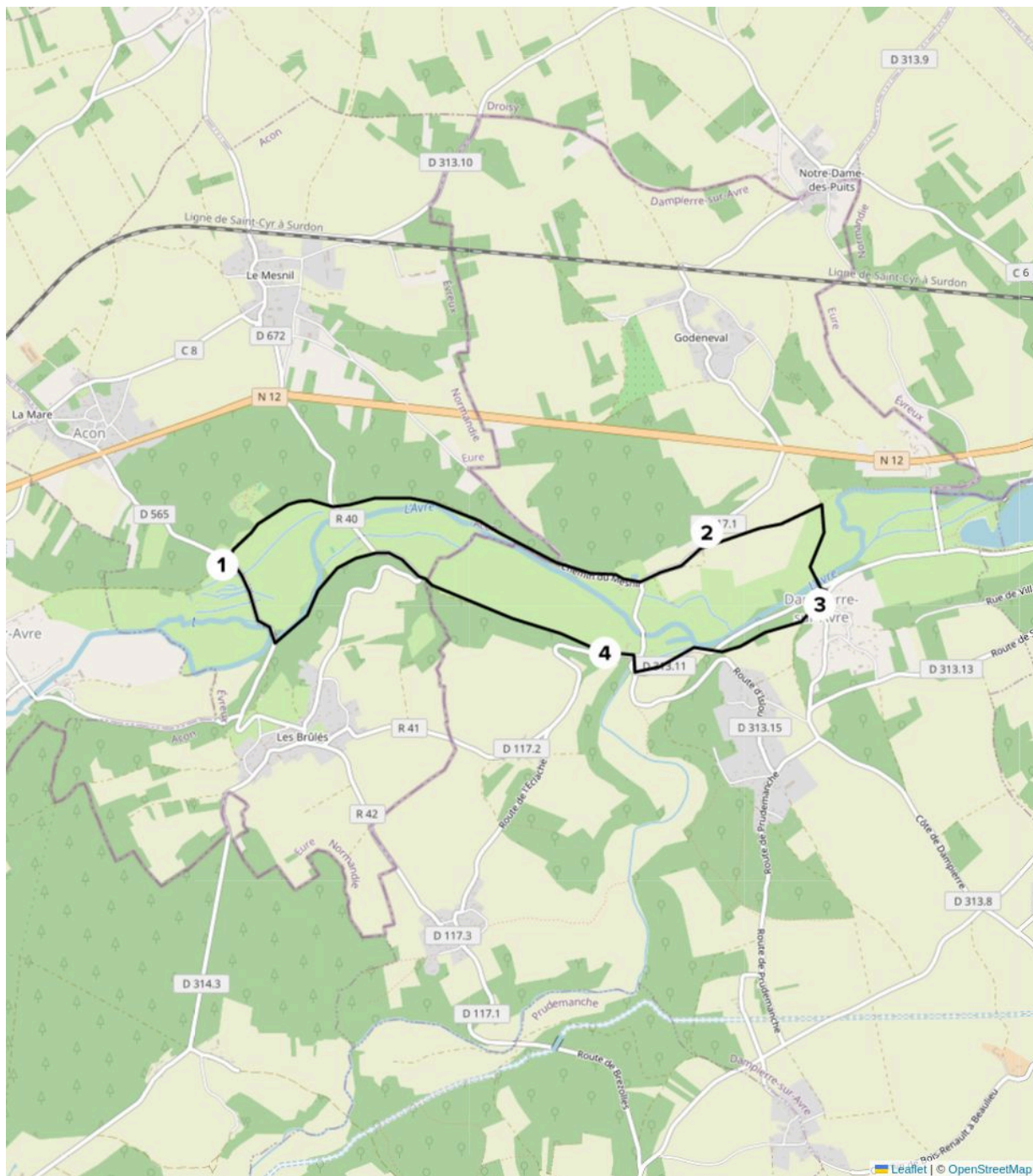
Voici un circuit qui offre un bel aperçu du GR22 reliant Paris au Mont-St-Michel et qui permet de goûter aux joies de la nature à l'arrivée du printemps. Du fond de la vallée d'Avre, alimentée par les eaux de son affluent la Meuvette, le promeneur rejoint des coteaux boisés, classés pour leur diversité d'espèces, pour admirer les prés humides. Ce paysage aquatique fait aussi la part belle au patrimoine.

### INFOS +

Au début du XXe siècle, on comptait au moins un lavoir par commune dans le Pays d'Avre et d'Iton.



© ADT de l'Eure, H. Macquart



**Etape 1** : Dos au parking, s'engager dans un chemin à gauche de l'autre côté de la rue. Traverser une petite route et traverser en face toujours sur un chemin. 1.5 km plus loin, entrer dans Islou. A la sortie du hameau, poursuivre par la route sur la gauche.

**Etape 2** : A l'entrée du lieu-dit Babou, emprunter à droite un chemin vert. A la transversale, prendre à droite une sente en deux clôtures. Après avoir traversé l'Avre, couper la route et continuer en face. Monter ensuite par la droite vers le village.

**Etape 3** : Dans le virage et en face de l'entrée de l'église, prendre le sentier entre deux maisons, qui descend, puis monte un peu plus loin sur la droite. Attention à ne pas manquer l'étroit passage sur la droite qui descend le coteau boisé et récupérer une route plus bas, à emprunter sur la gauche. Traverser ensuite Islou en tournant une fois à droite et une fois à gauche.

**Etape 4** : Puis, prendre à droite un sentier en sous-bois. 1km plus loin, continuer à droite par la route. Ne pas entrer dans Heudez, mais continuer en face sur un sentier qui longe une clôture. A la route, prendre à droite pour rejoindre le point de départ.

