

Boucle des Deux Plateaux

Distance **7.5 km**

Départ (Commune de départ) :
LISORS

GPS latitude :
49.3530708

GPS longitude :
1.46981298

Dénivelé : 70 D+

Catégories : Boucle

Chemins goudronnés : 15%

**ITINÉRAIRE OUVERT AUX
PRATIQUES SUIVANTES**

A pied
Durée : 02:00
Difficulté : Facile
Balisage : Bleu

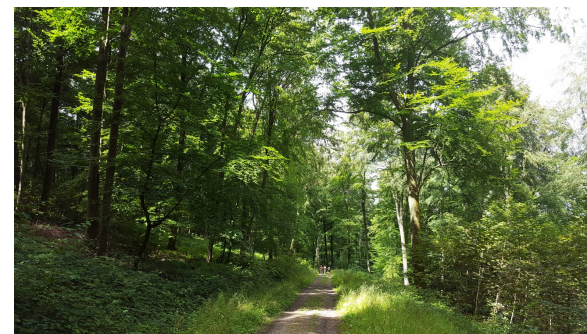
A VTT
Durée : 01:00
Difficulté : Moyen

DESCRIPTIF

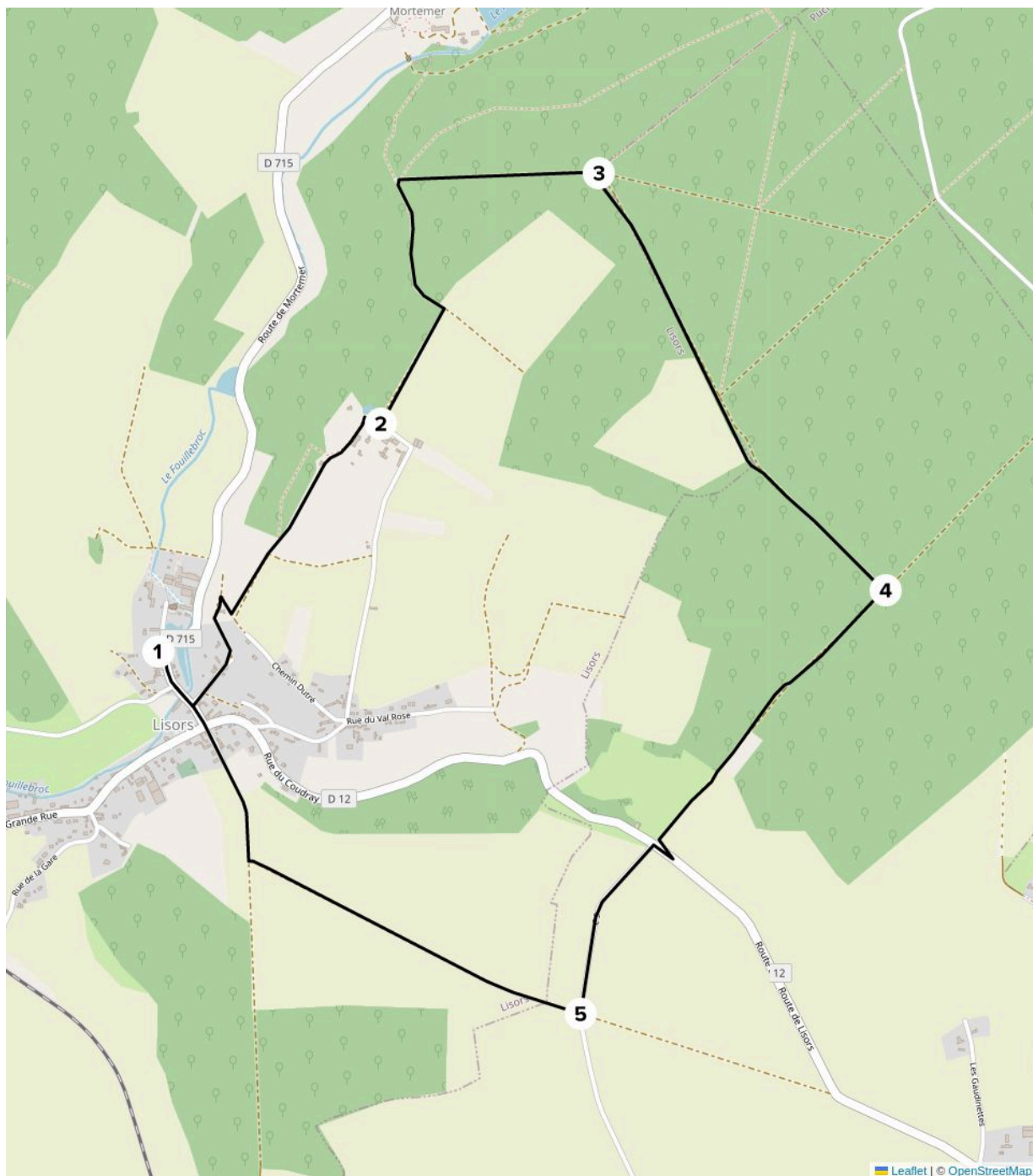
Située au pied du massif forestier de Lyons, la commune de Lisors offre calme et quiétude. Intimement lié à l'histoire de l'abbaye de Mortemer, Lisors possède une riche histoire dont les traces écrites remontent au XI^e siècle. Témoin des oeuvres bienfaitrices des seigneurs locaux, l'église dédiée à Saint-Martin résume à elle-seule tout le charme de ces lieux. Entre nature et patrimoine, entre forêt de Lyons et vallée du Fouillebroc partez à la découverte de la boucle des Deux Plateaux...

INFOS +

Elément incontournable de Lisors, l'église Saint-Martin témoigne de l'histoire de la commune. Présent dès le XI^e siècle, l'édifice actuel date de la fin du XV^e siècle. L'inscription sur une pierre encastrée dans le mur Nord relate la dédicace de l'église en 1492 en l'honneur de la Vierge Marie et sous le patronage de Saint-Martin.



© ADT de l'Eure, H. Macquart



Etape 1 : Du parking de la Mairie, tourner le dos à l'église et se diriger vers l'école. Au monument aux morts, emprunter la rue des Lavandières sur la gauche. Continuer tout droit et emprunter le sentier. Au virage, rester sur la piste principale. Continuer tout droit. Arrivé sur le plateau, emprunter le sentier sur la gauche. Continuer tout droit en direction du Bois Préau. Entrer dans les bois. Passage à proximité du château.

Etape 2 : Au débouché du bois, au niveau de l'entrée principale du château, tourner à gauche sur le sentier goudronné. Au niveau du réservoir d'eau, emprunter le sentier sur la gauche puis tourner une nouvelle fois à gauche. Entrer dans le bois. Continuer tout droit sur le sentier principal. Au carrefour de piste, emprunter celle la plus à droite. Continuer tout droit.

Etape 3 : Au carrefour de pistes emprunter celle la plus à droite. Continuer sur la piste principale. Passer à proximité du champ en continuant tout droit. Au carrefour de piste, tourner à droite route du Vaurose.

Etape 4 : Continuer sur le sentier principal. Au débouché du bois, se diriger vers la RD12. La traverser et emprunter celle en face, légèrement sur la droite en direction d'Austrebosc. Continuer tout droit.

Etape 5 : Prendre le premier sentier à droite et continuer tout droit. Au carrefour de piste, tourner à droite et se diriger vers Lisors. Au carrefour de route, continuer tout droit et retourner au point de départ.

