

Boucle du Papillon

Distance **5.5 km**

Départ (Commune de départ) :
BOURG-BEAUDOIN

GPS latitude :
49.3860081

GPS longitude :
1.30539894

Dénivelé : 30 D+

Catégories : Boucle

Equipements itinéraire : Aire de pique-nique

Chemins goudronnés : 85%

**ITINÉRAIRE OUVERT AUX
PRATIQUES SUIVANTES**

A pied

Durée : 01:30
Difficulté : Facile
Balisage : Jaune

A VTT

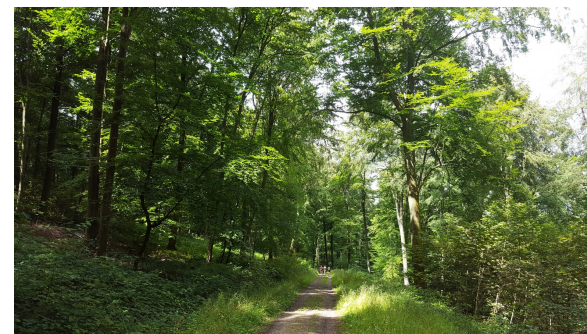
Durée : 01:00
Difficulté : Facile

DESCRIPTIF

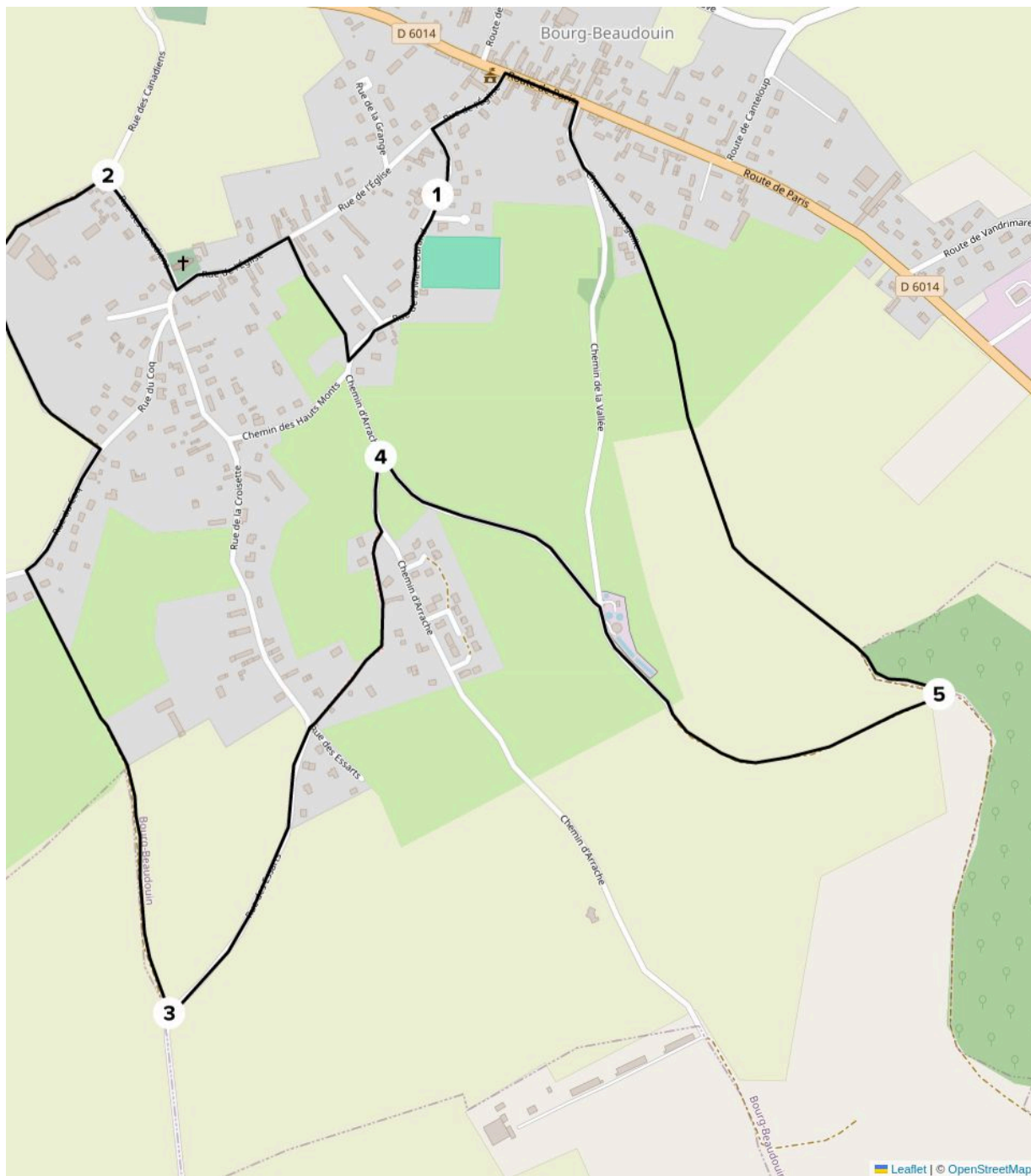
Suivre un papillon, que rêver de mieux pour cheminer dans ce paysage familier du pays d'Andelle, entre plateau aux champs ouverts et vallée sèche habillée de pâturages bocagers. L'itinéraire mêle couleurs et senteurs et fait place belle à l'imaginaire au fil des lieux-dits : Chemin de Lucifer, Mare aux loups, Clos Baleine, Place au leu, Maladrerie...

INFOS +

Le personnage célèbre de Bourg-Beaudouin, paradoxalement, n'y est pas né. C'est parce qu'il choisit de mettre fin à ses jours le 10 novembre 1793, dans l'allée du château de Coquetot, que Jean-Marie Roland de la Platière, éphémère Ministre de l'Intérieur de Louis XVI, est entré dans l'histoire du village.



© ADT de l'Eure, H. Macquart



Etape 1 : Passer à proximité du stade. Après la mare, emprunter chemin immédiatement à droite. Arriver au carrefour de rue, tourner à gauche direction l'église. Arriver à l'église, au carrefour de rue, emprunter à droite la rue des Canadiens, continuer tout droit direction la sortie du village.

Etape 2 : Emprunter chemin à gauche, longer les habitations. Continuer sur le sentier. Au carrefour tourner à droite et continuer tout droit. Tourner à gauche et prendre la premier chemin herbeux entre deux habitations. Continuer tout droit jusqu'à la route.

Etape 3 : Arrivé à la route, tourner à gauche. Emprunter la route jusqu'au village de Bourg-Beaudouin et entrer dans le village. Laisser la rue à gauche pour emprunter chemin herbeux en face. Continuer tout droit jusqu'à la route puis tourner à gauche.

Etape 4 : Prendre le premier chemin pierreux à droite, direction station d'épuration. Passer devant la station d'épuration. Continuer tout droit jusqu'à la lisière du bois.

Etape 5 : À la lisière, tourner à gauche et emprunter le chemin qui monte. Continuer toujours tout droit jusqu'au village, laisser rue à gauche. Au carrefour avec la N14, tourner à gauche. Prendre première rue à gauche, la rue de l'église, direction le point de départ.

