

Boucle Edmond et Caliste

Distance **6 km**

Départ (Commune de départ) :
ROMILLY-SUR-ANDELLE

GPS latitude :
49.3314220

GPS longitude :
1.25987648

Dénivelé : 130 D+

Catégories : Boucle

Equipements itinéraire : Aire de pique-nique

Chemins goudronnés : 50%

**ITINÉRAIRE OUVERT AUX
PRATIQUES SUIVANTES**

A pied

Durée : 02:00

Difficulté : Moyen

Balisage : Bleu

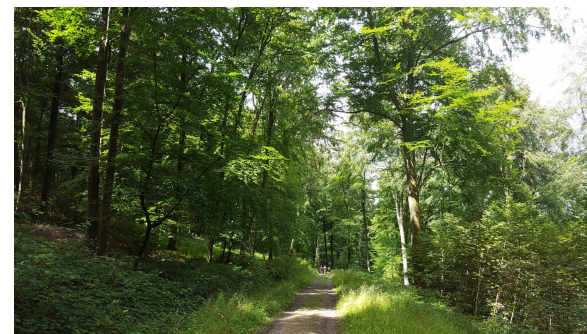
DESCRIPTIF

Lovée dans les méandres de l'Andelle, Romilly-sur-Andelle offre à celui qui désire la découvrir le visage d'une petite ville paisible aux richesses patrimoniales insoupçonnées.

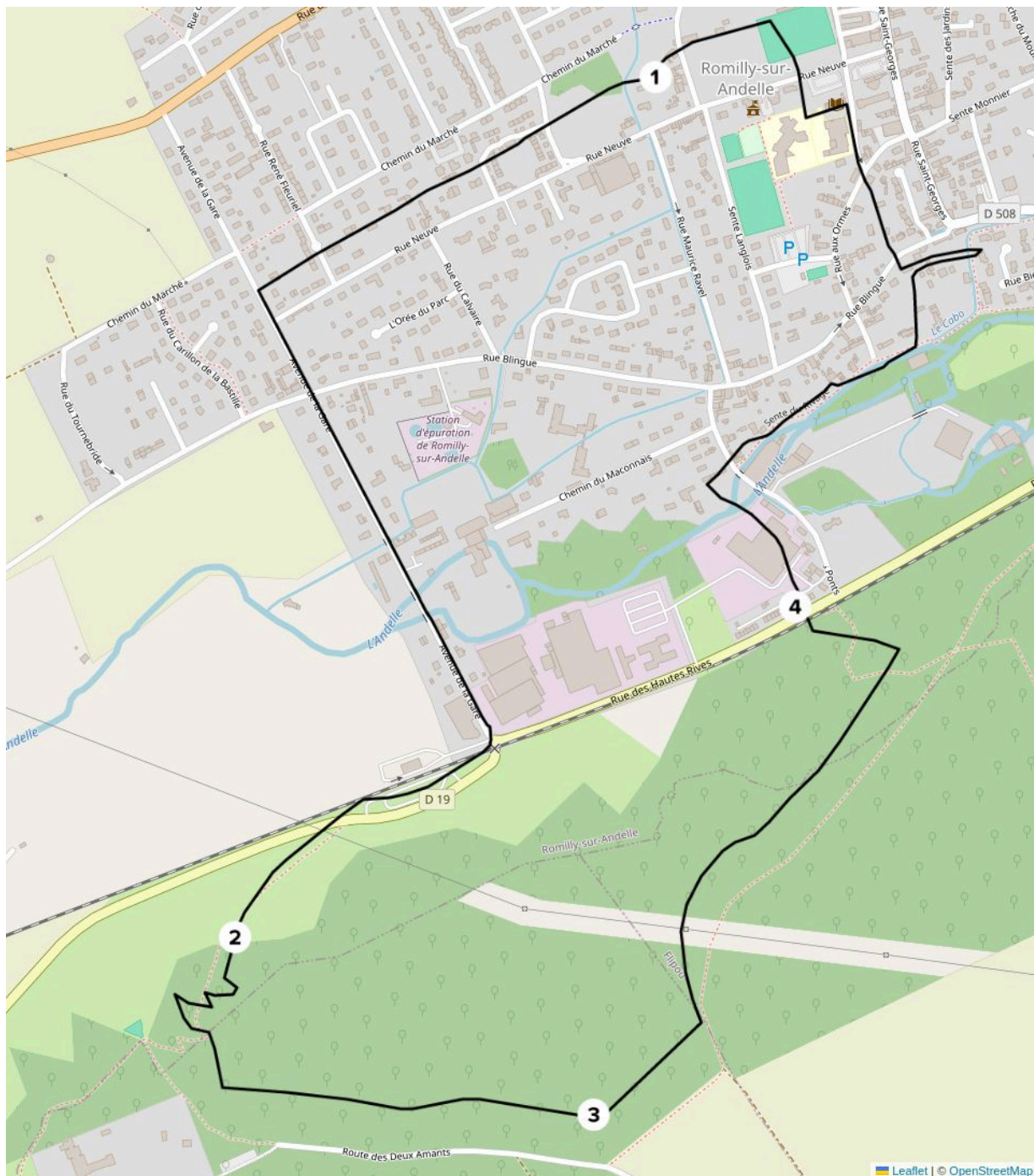
Entre vallées et côteaux calcaires (classés Zone Natura 2000), partez à la découverte de son histoire et de l'émouvante légende des Deux Amants...

INFOS +

Un jeune homme s'éprit de la fille du roi de Pîtres et lui demanda sa main. Il y consent, à une condition : « Gravis cette hauteur en portant ta bien-aimée ». Le jeune homme accepte, emportant un élixir de vigueur. Mais arrivé, il meurt de l'effort, sans avoir bu le breuvage. La jeune fille se lamente et répand le breuvage. La contrée tout entière en a recueilli les bienfaits. La belle mourra de chagrin.



© ADT de l'Eure, H. Macquart



Etape 1 : Après l'ancienne filature, prendre en face le chemin du Marché. Puis prendre à gauche l'avenue de la Gare. Traverser le passage à niveau, puis passer devant la déchetterie et prendre le chemin qui monte à gauche. En haut de la pelouse calcicole, prendre à gauche le chemin qui entre dans le bois.

Etape 2 : En haut, point de vue sur les vallées de la Seine et de l'Andelle. Monter le chemin qui part derrière le banc, puis, sur la gauche, suivre la route jusqu'à la sortie du bois.

Etape 3 : Prendre le chemin à gauche, puis de nouveau à gauche au croisement suivant pour descendre vers Romilly. Plus bas, prendre le deuxième chemin à gauche. Un chemin abrupt amène jusqu'à la voie ferrée, qu'il faut traverser.

Etape 4 : Longer la rue des Hautes Rives à droite, puis prendre à gauche la rue du Moulin des Ponts. Après avoir passé les deux ponts, tourner à droite sur la sente du Rivage. Tout au bout, traverser le petit pont pour suivre le chemin le long du ruisseau (le Cabot). Au bout du chemin, prendre à gauche la rue Blingue. A la boulangerie, prendre à droite la rue Saint-Georges, qui vous ramène au point de départ.

