

Cap sur le panorama

Distance **8 km**

Départ (Commune de départ) :
EVREUX

GPS latitude :
49.0217938

GPS longitude :
1.12727342

Dénivelé : 105 D+

Catégories : PR

ITINÉRAIRE OUVERT AUX PRATIQUES SUIVANTES

A pied

Durée : 03:00

Difficulté : Facile

Balisage : Bleu

Trail

Durée : 01:40

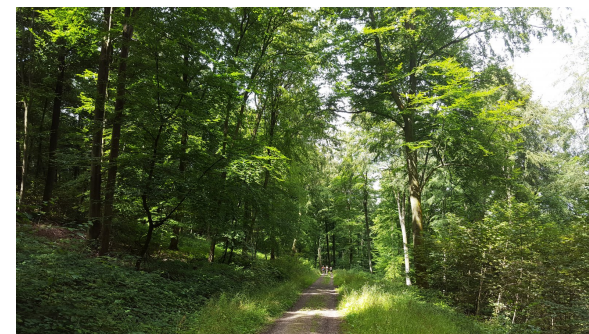
Difficulté : Moyen

DESCRIPTIF

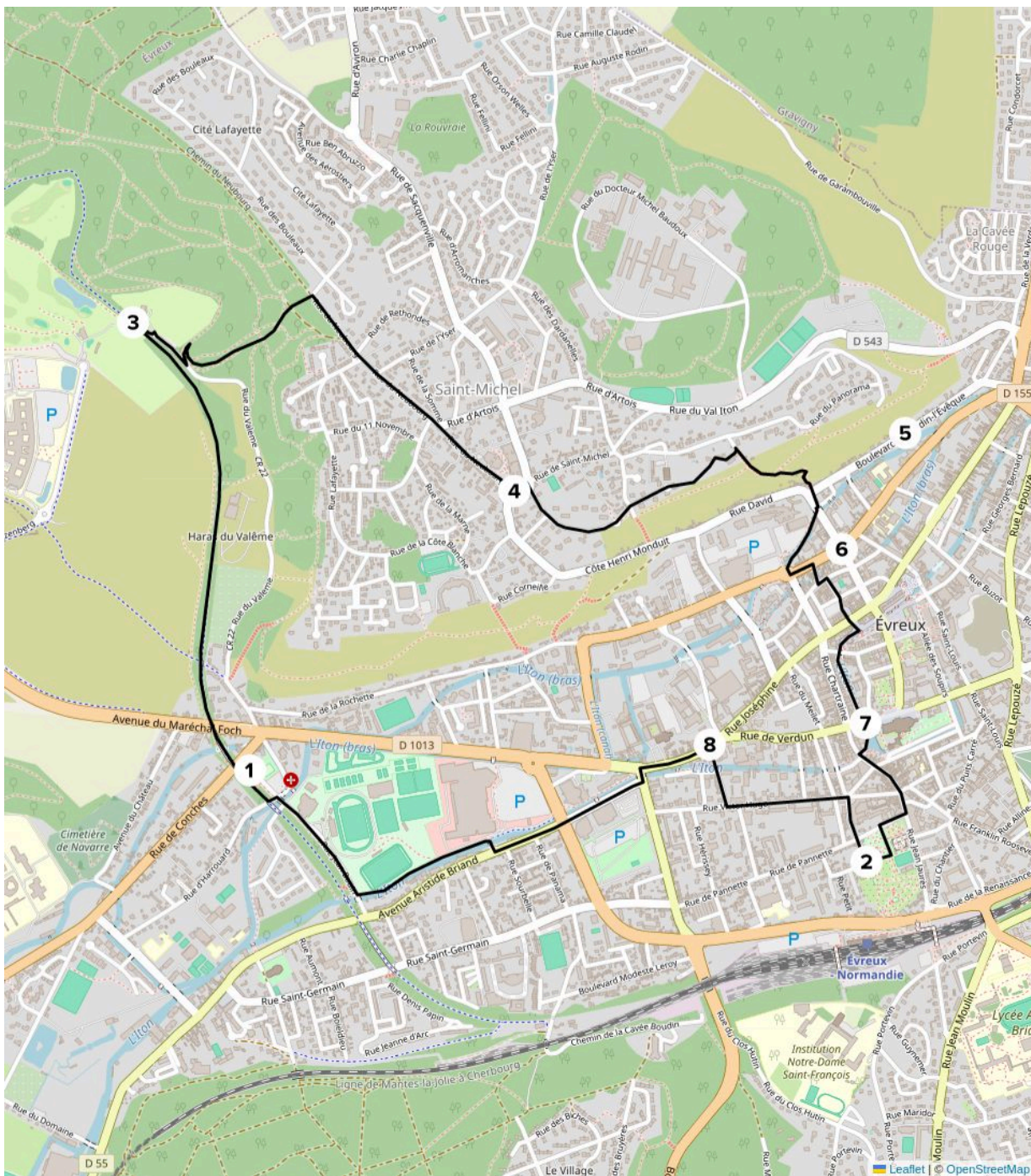
Flâner le long des berges de l'Iton, se laisser surprendre par les nombreux espaces verts qui conduisent la nature jusqu'au cœur de la ville ou s'étonner de ces amicales brebis solognotes qui en jardinent consciencieusement les collines, préservant ainsi la biodiversité des coteaux, admirer la richesse architecturale et historique de la cité capitale de l'Eure : c'est bien l'art de vivre des villes à la campagne que ce circuit invite à partager.

INFOS +

Si la cathédrale Notre-Dame mérite le détour à plus d'un titre, ses magnifiques vitraux contribuent pour beaucoup à sa renommée. Elle abrite en effet l'un des plus précieux ensembles de vitraux datant du XIV^e siècle. La rose du portail Nord est particulièrement remarquable ainsi que les vitraux des baies du chœur, célèbres pour le coloris du jaune d'Évreux.



© ADT de l'Eure, H. Macquart



Etape 1 : Du parking de la piscine Jean Bouin, monter les échelles sur la droite pour emprunter la Voie Verte jusqu'au Golf d'Evreux.

Etape 2 : Traverser le parc et rejoindre la rue Guy de Maupassant. Poursuivre par la rue du Jardin Botanique jusqu'à la rue Victor Hugo. La prendre à gauche sur 350m puis la rue du Président Huest à droite.

Etape 3 : Sortir de la Voie Verte pour redescendre sur le chemin de Valême sur environ 200m et prendre le petit sentier à gauche qui monte à travers le bois jusqu'à la rue du Neubourg.

Etape 4 : Suivre la rue du Neubourg jusqu'à la place Aimé Doucerain, traverser et emprunter la rue de la Corniche jusqu'aux coteaux de St Michel. Suivre le sentier jusqu'à l'échelette St Pierre et descendre à droite. Hors circuit - sentier sur la gauche vers le belvédère du Panorama.

Etape 5 : Poursuivre la descente et traverser tout droit le boulevard du jardin de l'Évêque.

Etape 6 : Rejoindre la rue des Lombards, traverser et longer les berges de l'Iton jusqu'au parking du cinéma. Au rond-point, prendre la rue Isambard sur 100m puis tourner à droite dans la petite ruelle Jean Gilles pour rejoindre la rue St Thomas. Tourner à gauche puis à droite pour emprunter la rue de la Vieille Gabelle. Traverser la place Clemenceau pour rejoindre les berges de l'Iton.

Etape 7 : Suivre les berges jusqu'à la Cathédrale Notre-Dame. Prendre l'allée du Miroir d'Eau puis la rue de la Harpe à gauche jusqu'à la rue Jean Jaurès en direction du jardin public.

Etape 8 : Emprunter à gauche la rue Joséphine jusqu'au pont. Longer les berges de l'Iton jusqu'à la rue Jean Bouin puis rejoindre le point de départ.