

Circuit de l'Abbaye de Mortemer

Distance **4.5 km**

Départ (Commune de départ) :
LYONS-LA-FORET

GPS latitude :
49.3809618

GPS longitude :
1.48958086

Dénivelé : 50 D+

Catégories : Boucle

Chemins goudronnés : 10%

**ITINÉRAIRE OUVERT AUX
PRATIQUES SUIVANTES**

A pied
Durée : 01:30
Difficulté : Facile

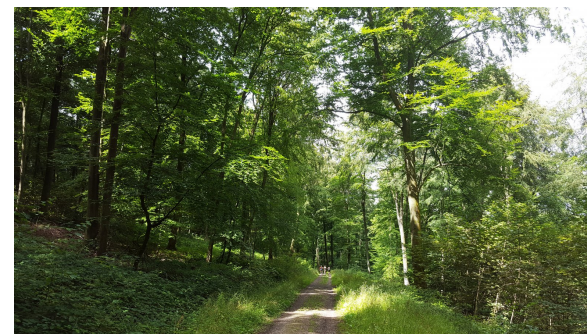
Trail
Durée : 00:40

DESCRIPTIF

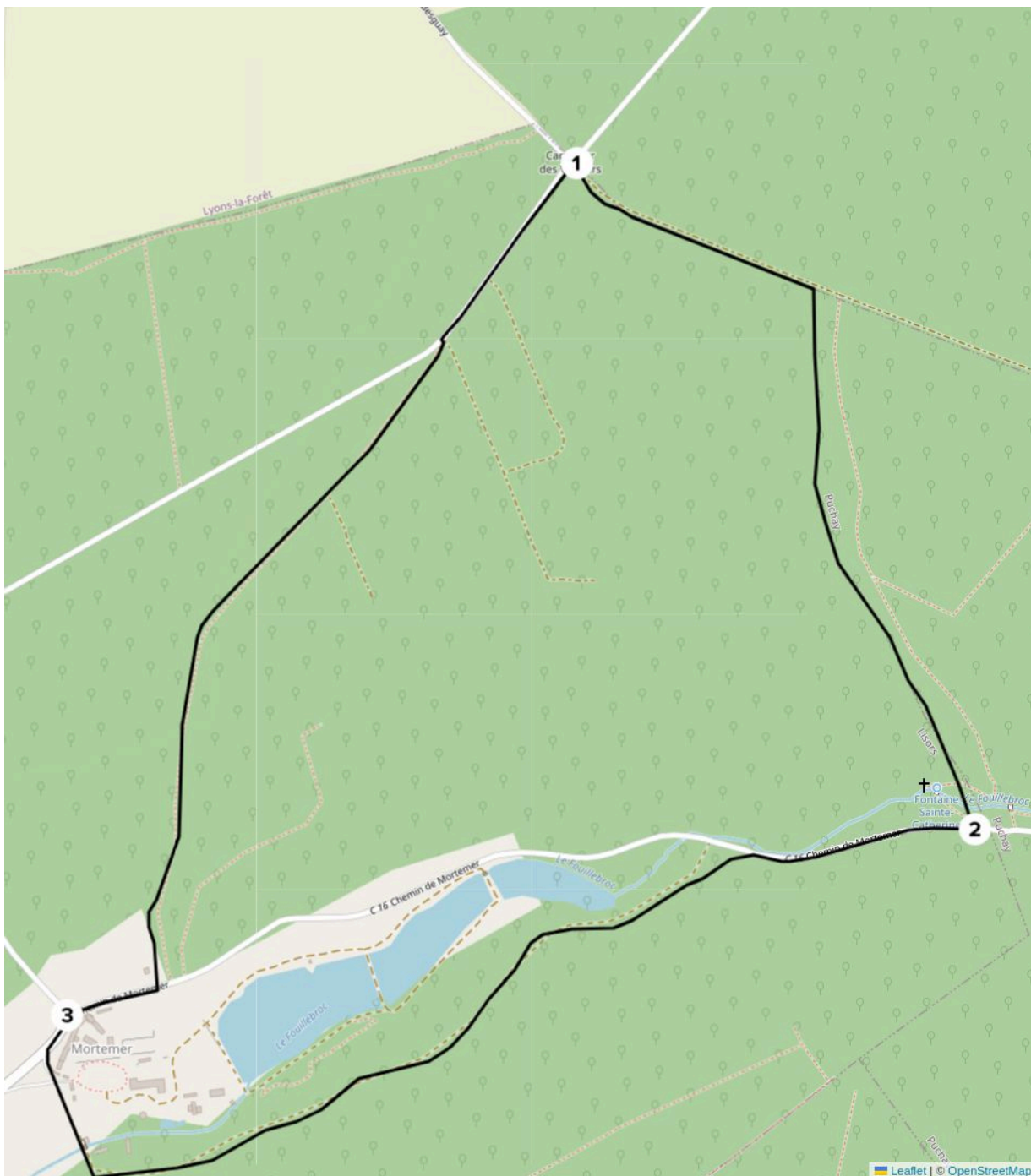
Dans le calme et le silence de la forêt de Lyons, se dresse les ruines de l'abbaye de Mortemer. Edifiée au XII^{ème} siècle à la demande Henri 1er, premier duc de Normandie, elle accueille des moines de l'ordre cistercien venus chercher en ces lieux la quiétude propice au repos et à la prière. Ce lieu de culte disparu en 1790 en même temps que les derniers moines pourchassés puis massacrés par les révolutionnaires. La légende raconte qu'ils hanteraient encore les lieux...

INFOS +

De nombreuses légendes sont attachées à l'Abbaye de Mortemer, dont la plus connue est celle de Mathilde dite la « Dame blanche ». Mathilde fut cloîtrée à l'Abbaye de Mortemer par son père qui lui reprochait sa frivolité. La légende raconte que depuis sa mort survenue dans une atroce solitude, Mathilde viendrait hanter ce lieu, les nuits de pleine lune... Malheur à celui qui la verrait gantée de noir, car cela annoncerait sa mort prochaine...



© ADT de l'Eure, H. Macquart



Etape 1 : Du parking du Carrefour des Veneurs, emprunter la route forestière de Puchay. Continuer tout droit puis à 400 m, tourner à droite sur le sentier qui descend.

Etape 2 : Arrivé à la Fontaine Sainte-Catherine, emprunter la route sur la droite en direction de l'Abbaye de Mortemer. Après 400 m, prendre le sentier qui monte sur la gauche. Continuer sur le sentier principal. Tourner à droite et se diriger vers l'entrée de l'Abbaye de Mortemer.

Etape 3 : Traverser le parking et emprunter la route sur la droite. Continuer tout droit sur 200 m et emprunter le sentier qui rentre dans le bois sur la gauche. Continuer tout droit sur le sentier principal. Au débouché, tourner à droite sur la route et se diriger vers le point de départ situé à 400 m.

