

Circuit des clochers

Distance **14 km**

Départ (Commune de départ) :
ROMILLY-LA-PUTHENAYE

GPS latitude :
49.0027448

GPS longitude :
0.84783554

Dénivelé : 45 D+

Catégories : Boucle

Chemins goudronnés : 50%

**ITINÉRAIRE OUVERT AUX
PRATIQUES SUIVANTES**

A pied

Durée : 03:30

Difficulté : Moyen

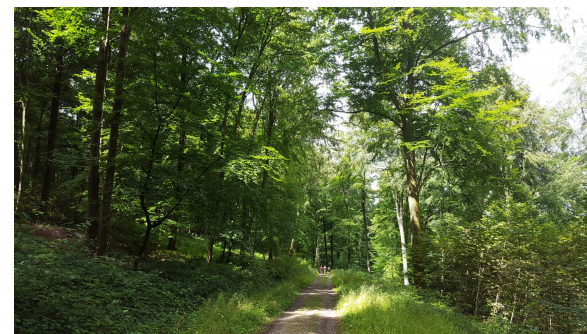
Balisage : Jaune

DESCRIPTIF

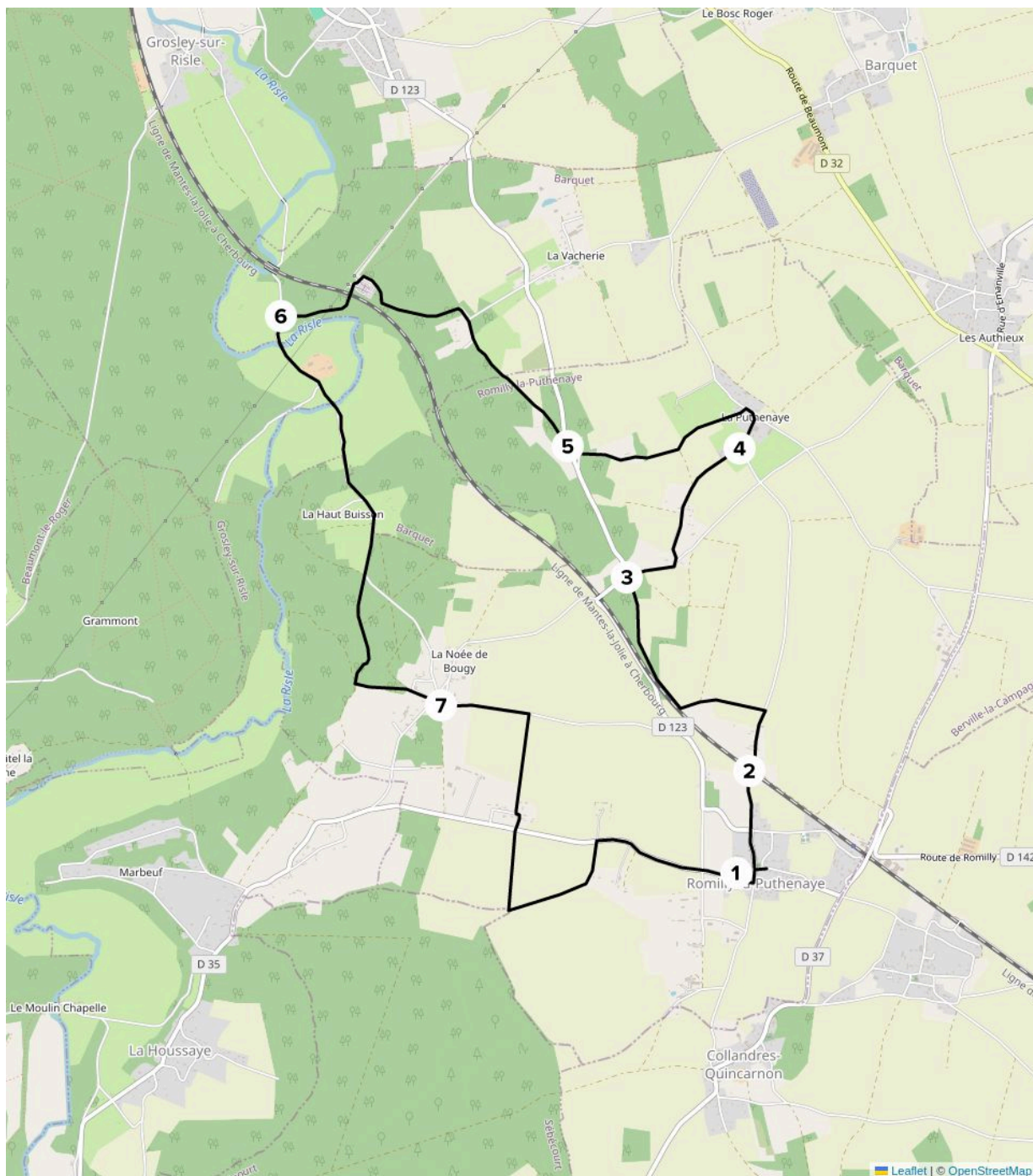
Entre plaine, forêt et rivière, partez à la découverte des clochers typiques des villages du plateau agricole ainsi que du patrimoine réhabilité concernant l'eau et son usage : puits, lavoirs, mares. Cette plongée bucolique vers la vallée, à travers les bois, vous permettra peut être d'apercevoir quelques cervidés ou sangliers.

INFOS +

Situé dans une boucle de la Risle, le Val Gallerand est un remarquable ensemble de bâtiments de type normand, constitué en partie avec les matériaux provenant de l'ancienne gare de Deauville. À voir, un ancien four à pain restauré. La zone marécageuse qui l'entoure est le lieu de vie d'une faune variée et en particulier une colonie importante de hérons cendrés.



© ADT de l'Eure, H. Macquart



Etape 1 : Du parking de la salle des fêtes de Romilly-la-Puthenaye, passer devant la mairie : au panneau de départ devant l'épicerie (ravitaillement pique-nique), prendre la direction de l'église vers le hameau de La Puthenaye.

Etape 2 : Franchir la voie ferrée et traverser le village de Dole puis, quitter la route en empruntant le chemin de terre à gauche, longer la voie ferrée et suivre le chemin en sous-bois jusqu'à la RD123.

Etape 3 : Prendre à droite en direction de La Puthenaye. À 300 m environ prendre à gauche (prudence dans le virage sans visibilité) jusqu'à la Puthenaye via le hameau « Les Perrois ».

Etape 4 : À l'église prendre à gauche, puis environ 200 m plus loin, en face du lavoir, emprunter le chemin à gauche qui se poursuit par un chemin herbeux. Laisser le manoir sur la droite, continuer sur la route goudronnée et au bout, prendre à droite puis à gauche 20 m plus loin entre deux haies taillées jusqu'à la RD 123 : prudence.

Etape 5 : Traverser la route et prendre le chemin empierré à 2 heures. Longer le bois puis continuer sur la route goudronnée, passer devant le relais téléphonique et le poste de transformation SNCF et prendre à gauche. Descendre vers la vallée par le pont sur la voie ferrée jusqu'à la route.

Etape 6 : Prendre à gauche vers le Val Gallerand, traverser la Risle 2 fois en restant sur la route goudronnée, monter la côte, puis 500 m plus loin prendre à droite le chemin forestier. Au bout de ce chemin, prendre à gauche vers la Noée de Bougy (place avec aire de pique-nique).

Etape 7 : Prendre la route goudronnée en face en direction de Romilly. Après 500 m, au niveau de la barrière métallique, prendre à droite le chemin de terre entre deux. Au bout, prendre à gauche puis à droite entre les maisons. Traverser avec prudence la route goudronnée RD 35 et suivre le chemin sur environ 300 m. Prendre à gauche en s'éloignant de la forêt. À la RD 35, prendre à droite pour regagner à vue le point de départ.