

Circuit des Roches

Distance **5 km**

Départ (Commune de départ) :
BROSVILLE

GPS latitude :
49.1092197

GPS longitude :
1.11373901

Dénivelé : 98 D+

Catégories : Boucle

Catégories : PR

Equipements itinéraire : Aire de pique-nique

Chemins goudronnés : 30%

**ITINÉRAIRE OUVERT AUX
PRATIQUES SUIVANTES**

A pied

Durée : 01:45

Difficulté : Facile

Balisage : Jaune

A VTT

Durée : 01:00

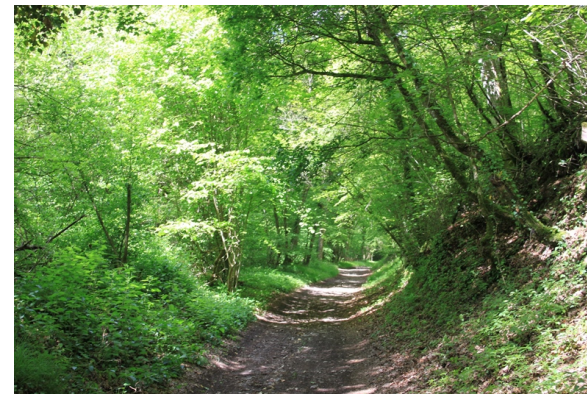
Difficulté : Facile

DESCRIPTIF

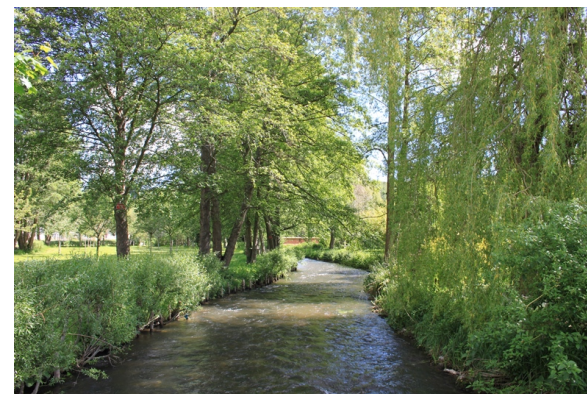
Rivière, falaises, sentiers et bois : la vallée de l'Iton tient toutes ses promesses. Suivez le cours de la rivière pour admirer quelques très belles propriétés, puis découvrez le panorama sur la vallée. Vous apercevrez le château de Houetteville à flanc de coteaux.

INFOS +

On remarque une statue de la sainte famille devant l'église et, cloués sur la porte d'entrée, de nombreux fers à chevaux, à ânes ou à bœufs. Leur origine conserve une part de mystère. Il reste admis qu'ils furent placés en signe de dévotion à Saint Martin, patron de la paroisse évoqué pour préserver le bétail des maladies.



IMG_8099 © OT Pays du Neubourg



IMG_8081 © OT Pays du Neubourg



Etape 1 : A droite de la mairie, s'engager sur un chemin qui rejoint l'Iton. Ne pas le franchir, mais virer à gauche. Emprunter la route à droite. Elle traverse les deux bras de la rivière. Prendre la route à gauche sur 200m en longeant les falaises.

Etape 2 : S'engager à droite sur un sentier qui monte à travers bois, sur 500m.

Etape 3 : Continuer la montée sur 1 km, puis suivre la route à droite. Passer devant la ferme du Nuisement et atteindre un carrefour.

Etape 4 : Tourner à droite et entrer en forêt.

Etape 5 : Descendre en pente assez raide vers Brosville. Poursuivre sur la D52 et franchir l'Iton.

Etape 6 : Au carrefour, continuer tout droit, puis rejoindre la mairie à droite.

