

Circuit des Rouliers

Distance **7 km**

Départ (Commune de départ) :
SYLVAINS-LES-MOULINS

GPS latitude :
48.9299995

GPS longitude :
1.05520248

Dénivelé : 30 D+

Chemins goudronnés : 20%

**ITINÉRAIRE OUVERT AUX
PRATIQUES SUIVANTES**

A pied

Durée : 02:00

Difficulté : Facile

Balisage : Jaune

A VTT

Durée : 01:00

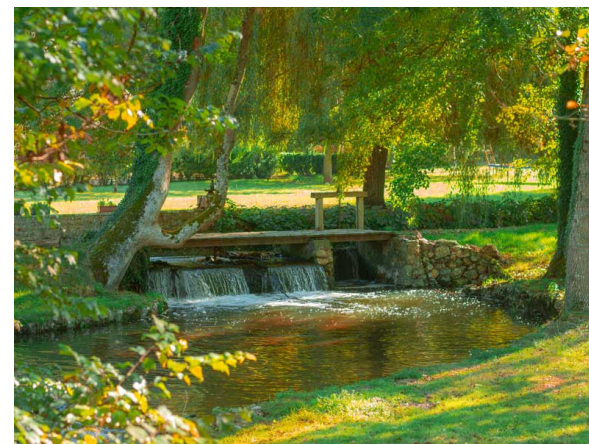
Difficulté : Facile

DESCRIPTIF

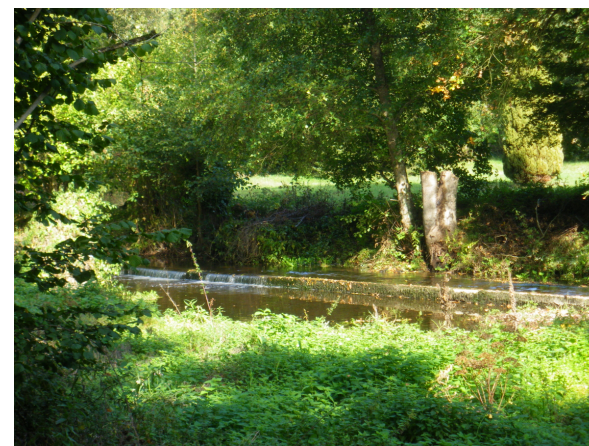
Petit havre de paix en fond de vallée, Villalet est apprécié des promeneurs pour sa tranquillité et l'intimité de ses paysages. Le parcours suit un moment les traces des Rouliers, désignant autrefois l'homme et son chariot tiré par des chevaux. Les rencontres imprévues ne sont pas rares : cavaliers en balade, chevreuils surpris au détour d'un bosquet...

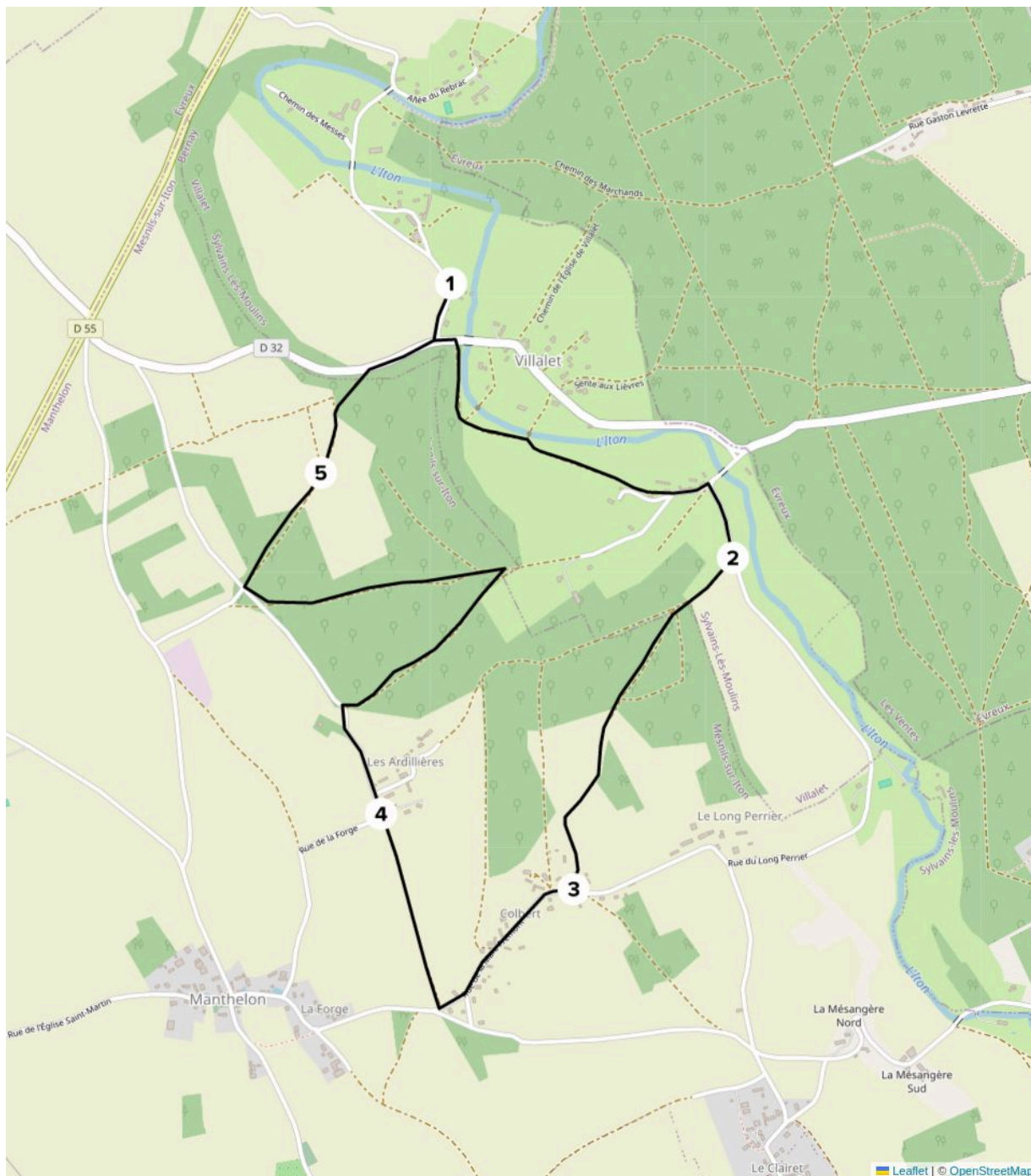
INFOS +

Un jour, le diable, qui craignait l'eau froide, demanda à un meunier de lui faire traverser la rivière dans sa barque, mais le meunier avait mieux à faire et pria cet importun de le laisser travailler. Irrité, Satan décida de se venger séance tenante et fit disparaître la rivière dans les profondeurs de la terre pour pouvoir traverser à pied sec. Le malheureux meunier perdit ainsi son outil de travail, son activité...et sa fortune.



Les moulins-vannage © Caroline Ledoux





Etape 1 : Dos à la mairie, rejoindre la RD 32 par la route, puis prendre à gauche. Emprunter à droite le chemin avant le pont. À la route, tourner à gauche vers le Moulin du Coq, puis à droite avant la rivière.

Etape 2 : S'engager à droite dans le chemin qui monte sous bois. À la première fourche, prendre le chemin de gauche, puis continuer tout droit pendant un kilomètre.

Etape 3 : Traverser Colbert par la route de droite. À la sortie du hameau, emprunter le sentier à droite.

Etape 4 : Aux Ardillières, continuer tout droit, d'abord par la route, ensuite par le chemin. Le sentier tourne à droite pour monter dans le bois. Prendre ensuite à gauche en épingle à cheveux le chemin des Rouliers. Puis, environ 800 m plus loin, deux fois à droite.

Etape 5 : Prendre à droite à la fourche en plaine et descendre dans le bois pour rejoindre la RD 32. Tourner à droite, puis à gauche pour rejoindre le point de départ.

