

## Circuit des trois forêts

Distance **21.9 km**

**Départ (Commune de départ) :**  
Saint André de l'Eure

**GPS latitude :**  
48.9063960

**GPS longitude :**  
1.2730290

**Catégories :** Boucle

**Chemins goudronnés :** 35%

### ITINÉRAIRE OUVERT AUX PRATIQUES SUIVANTES

#### A pied

Durée : 06:00

Difficulté : Difficile

Balisage : Jaune

#### A VTT

Durée : 04:00

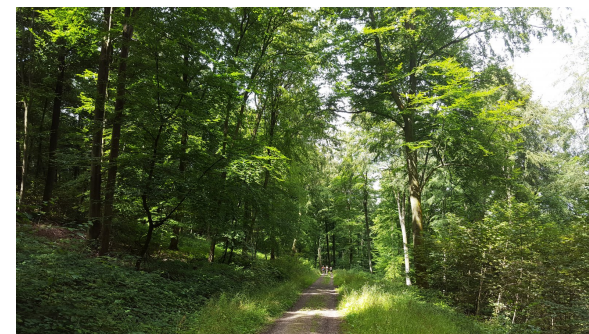
Difficulté : Difficile

### DESCRIPTIF

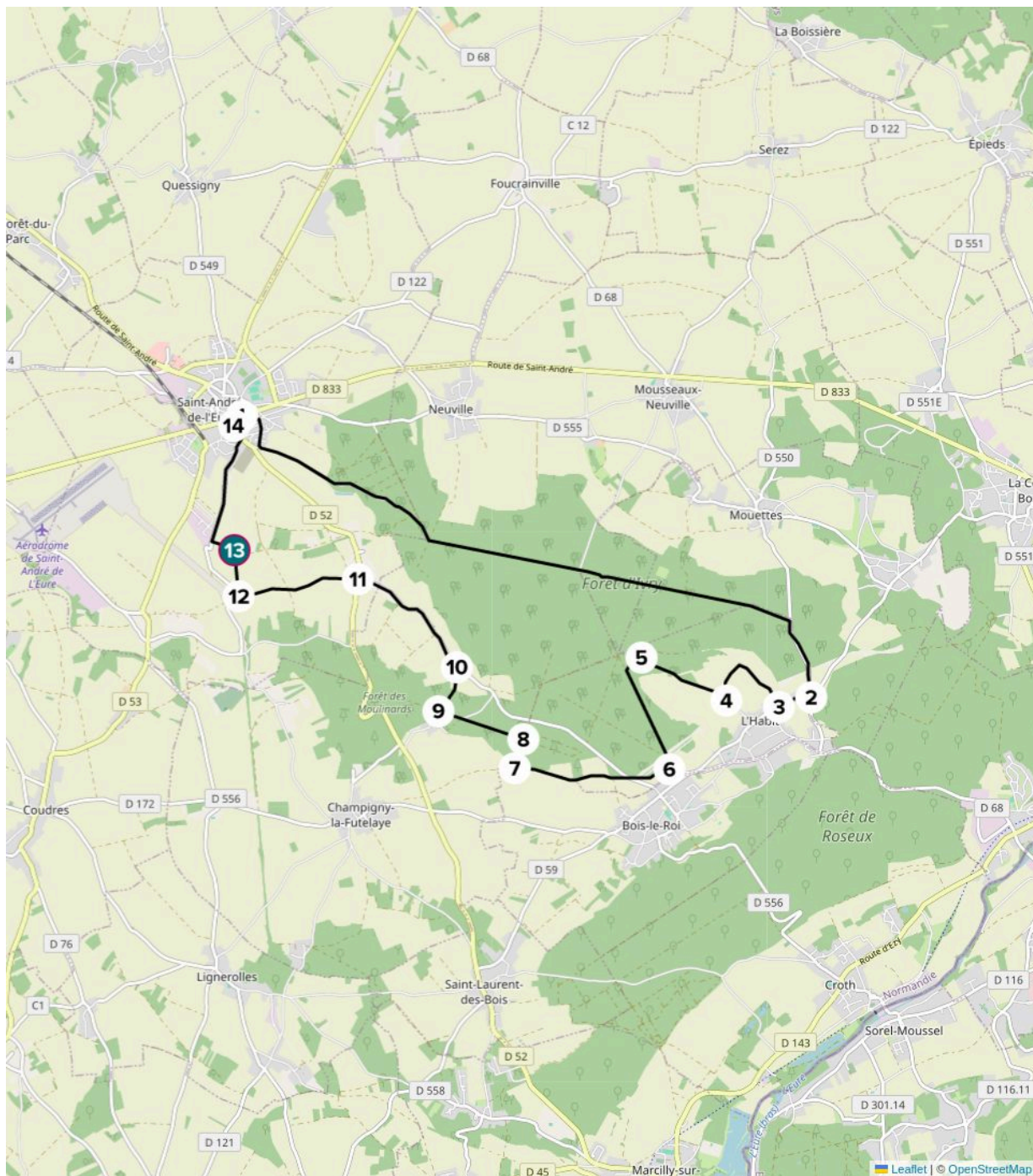
Le circuit des Trois Forêts propose au randonneur une immersion totale dans l'univers oxygénant du milieu forestier, grâce à la traversée de la forêt d'Ivry-la-Bataille dans toute sa longueur et par celle de la forêt des Moulinardes au retour. En chemin, les communes avoisinantes se dévoilent.

### INFOS +

St-André-de-l'Eure s'est heurtée très tôt à la question du ravitaillement en eau potable : l'absence de lac, de fleuve ou de rivière à proximité et l'insuffisance des précipitations faisant parfois qualifier la ville de «Sahara» normand. Au XIXe siècle, on fora même jusqu'à 270 m sans trouver une seule goutte d'eau. Aussi, en 1861, le conseil municipal fit voter un programme de grande ampleur: creuser d'immenses réservoirs reliés à 3 fontaines monumentales (aujourd'hui hors d'usage, mais toujours visibles) pour assurer la distribution d'eau.



© ADT de l'Eure, H. Macquart



**Etape 1 :** Du local cyclo, prendre la rue de Melleville à droite. Puis prendre la deuxième rue à droite. Au bout de cette rue, tourner à gauche et continuer tout droit jusqu'à l'entrée de la forêt. A chaque intersection, continuer tout droit jusqu'à la RD 68 et tourner à droite.

**Etape 2 :** Au croisement de la RD 59, tourner à droite vers l'Habit.

**Etape 3 :** Au bout de 800 m, prendre à droite la rue du Puits et tourner à gauche au bout d'un petit km.

**Etape 4 :** Prendre le chemin à droite pour monter dans la forêt

**Etape 5 :** A la fourche, poursuivre sur le chemin à gauche. A l'intersection suivante, prendre à gauche.

**Etape 6 :** A la sortie de la forêt, la longer sur la droite. Traverser la route et continuer tout droit sur le chemin en face.

**Etape 7 :** Au bout de 2 km, prendre le deuxième chemin à droite pour entrer dans la forêt.

**Etape 8 :** Prendre le deuxième chemin à gauche qui devient une route forestière.

**Etape 9 :** Tourner à droite au premier croisement. Le chemin descend puis remonte vers une route.

**Etape 10 :** Au bout, prendre la route à gauche et la suivre jusqu'au stop

**Etape 11 :** Traverser la route et prendre le chemin en face

**Etape 12 :** Au bout du chemin, prendre le chemin à droite (et non la route).

**Etape 13 :** A la prochaine intersection, tourner à gauche. Au bout du chemin, prendre à droite.

**Etape 14 :** Au bout de cette rue (rue d'Osmoy), prendre à gauche la rue de Dreux puis tourner à droite dans la rue du Général Morin. Au bout, tourner à droite pour retrouver le point de départ.