

Circuit du Bois Hibou

Distance **8 km**

Départ (Commune de départ) :
NOTRE-DAME-DU-HAMEL

GPS latitude :
48.8852629

GPS longitude :
0.50567150

Dénivelé : 51 D+

Catégories : Boucle

Chemins goudronnés : 57%

**ITINÉRAIRE OUVERT AUX
PRATIQUES SUIVANTES**

A pied
Durée : 02:00
Difficulté : Facile
Balisage : Jaune

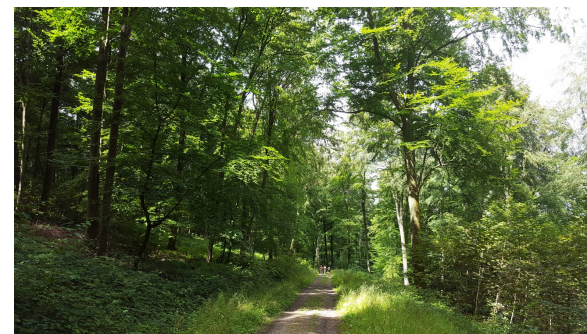
A VTT
Durée : 01:00
Difficulté : Facile

DESCRIPTIF

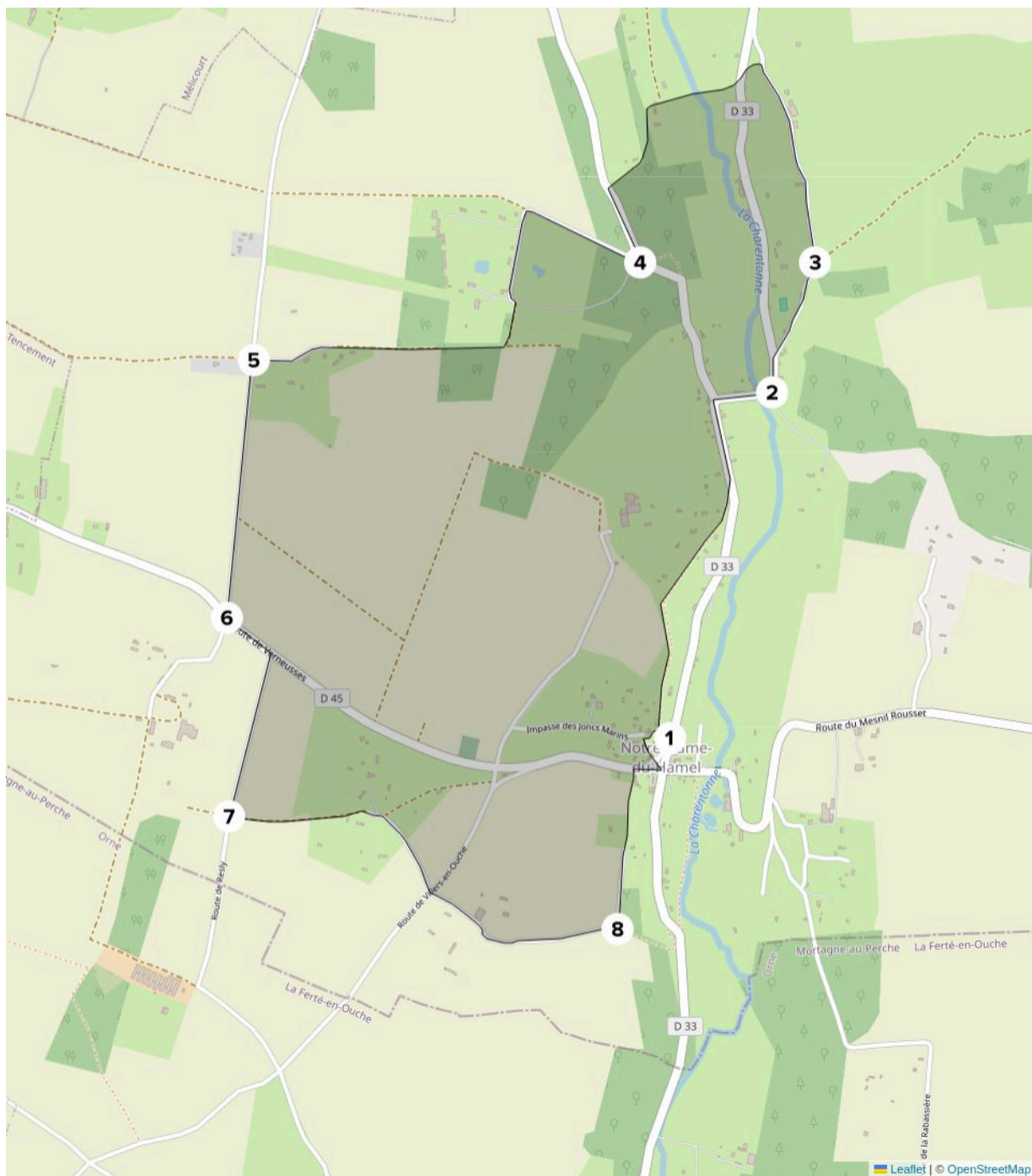
Situé au cœur du Pays d'Ouche, cette balade vous fera découvrir un paysage diversifié mêlant vallée de la Charentonne et plateau bocager. Un patrimoine architectural vous accompagnera tout au long de votre randonnée (motte féodale, calvaire...).

INFOS +

Datant de 1035, la motte féodale fut érigée au Pont Echanfray (nom primitif de Notre Dame du Hamel) sur une hauteur dominant la rive droite de la Charentonne. L'ensemble de ce château-fort comprend 3 mottes isolées les unes des autres par des fossés assez profonds. Auprès de cette motte, un pont en bois fut construit sur la Charentonne. Pour passer d'une rive à l'autre, les voyageurs étaient contraints de payer une taxe.



© ADT de l'Eure, H. Macquart



Etape 1 : De l'église, emprunter le sentier qui longe le clocher en montant à gauche (clocher-tour à pans de bois). Passer à droite de la maison. Continuer en montant, au calvaire à droite jusqu'à la RD33. La suivre à gauche, puis franchir la Charentonne et passer devant l'ancien moulin.

Etape 2 : Prendre à gauche devant la motte féodale d'Echanfray. Monter le premier chemin goudronné à droite.

Etape 3 : Suivre le premier chemin à gauche. Aux Préaux, virer à gauche et traverser la RD33. A la passerelle de la Françoisière, monter jusqu'à la RD154 et prendre à gauche.

Etape 4 : Tourner au premier chemin à droite jusqu'à la ferme. Devant l'entrée de la ferme, prendre à gauche et longer le parc du château du Bois Hibou jusqu'au bout puis tourner à droite.

Etape 5 : A Glatigny, prendre la petite route à gauche. Suivre le GR du Pays Risle-Charentonne.

Etape 6 : Suivre la RD45 à gauche et tourner à la première à droite.

Etape 7 : Emprunter le chemin à gauche vers le Bois Guérin, traverser une route et continuer en face.

Etape 8 : Après la Briardière, devant un bosquet tourner à gauche pour retourner au village.