

Circuit du Bois Ricard

Distance **13.5 km**

Départ (Commune de départ) :
ACQUIGNY

GPS latitude :
49.1701647

GPS longitude :
1.18469342

Dénivelé : 180 D+

Catégories : Boucle

ITINÉRAIRE OUVERT AUX PRATIQUES SUIVANTES

A pied

Durée : 04:20

Difficulté : Moyen

Balisage : Bleu

DESCRIPTIF

Le Bois Ricard accueille de nombreuses espèces remarquables et plusieurs habitats d'intérêt européen. Même si le nom du parcours peut nous esquisser un léger sourire, il porte le nom d'un Bois que vous aurez plaisir à parcourir dans la vallée de l'Eure. Idéal en toute saison, vous profiterez à la fois du charme du village d'Acquigny et des palettes de couleurs offertes par une nature préservée.

INFOS +

Bon à savoir : Renseignez-vous sur les périodes de chasse de septembre à fin février auprès de la commune ou sur onf.fr

Le saviez-vous ?

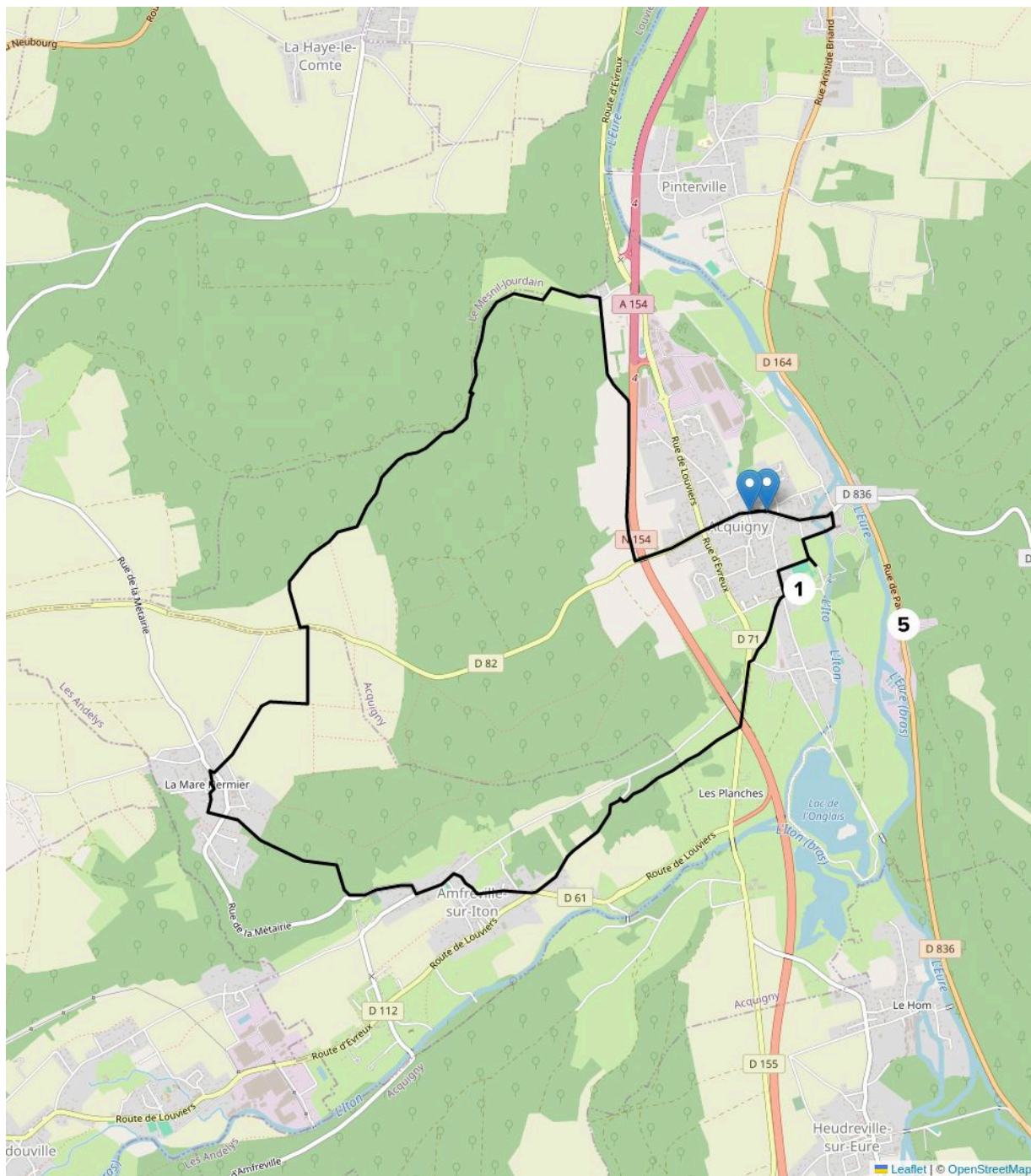
La Légende des Saint Martyrs d'Acquigny
Au début du 5e siècle, l'évêque Mause s'était réfugié en Gaule avec son frère Vénérand. Pourchassés par le proconsul, ils furent rejoint au lieu-dit « Clos Saint-Mause » où ils subirent le martyr et eurent la tête tranchée. Leurs têtes sont conservées dans une châsse reliquaire qui se trouve dans la salle des archives de la mairie d'Acquigny.



2019-08_Le bois Ricard à Acquigny 5 © Thierry Matrou, OT Seine-Eure



2019-08_Le bois Ricard à Acquigny 6 © Thierry Matrou, OT Seine-Eure



Etape 1 : Traverser le village, au pont prendre en face en direction d'Ailly. A la sortie d'Acquigny, tourner à gauche sur un chemin. Après 800m, prendre à droite le chemin en direction d'Ingramare. Arrivé au village, prendre la route à gauche.

Etape 2 : A la statuette de la Vierge, prendre à droite. A la sortie du hameau, prendre à droite au calvaire, un chemin de plaine mène à Gruchet. Sur la RD 82 prendre à droite.

Etape 3 : Après le calvaire, prendre à gauche un chemin en plaine. Après 1000m tourner à droite sur un chemin qui mène en sous-bois. A la clairière, tourner à gauche sur un chemin menant au Bois Ricard à travers un vallon (attention, pente assez importante). Prendre à droite une route qui traverse le village.

Etape 4 : Au calvaire, prendre à droite le chemin qui s'enfonce en forêt et qui se dirige vers le Hamet.

Etape 5 : Arrivé au Hamet, prendre à droite le long de la RD836 pour rejoindre Acquigny. Au pont, traverser et continuer à travers le village pour rejoindre le point de départ.

