

Circuit du Château d'Hellenvilliers

Distance **12 km**

Départ (Commune de départ) :
Hellenvilliers

GPS latitude :
48.811414

GPS longitude :
1.107534

Dénivelé : 51 D+

Catégories : Boucle

Chemins goudronnés : 46%

**ITINÉRAIRE OUVERT AUX
PRATIQUES SUIVANTES**

A pied
Durée : 03:30
Difficulté : Moyen
Balisage : Jaune

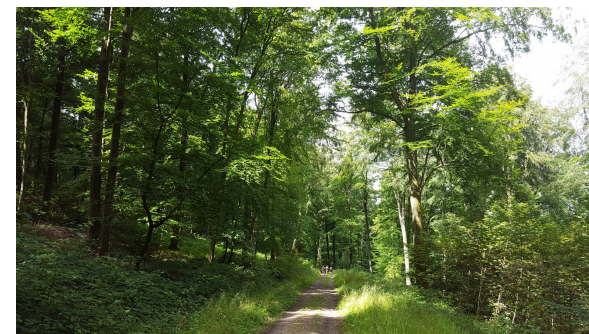
A VTT
Durée : 01:30
Difficulté : Facile

DESCRIPTIF

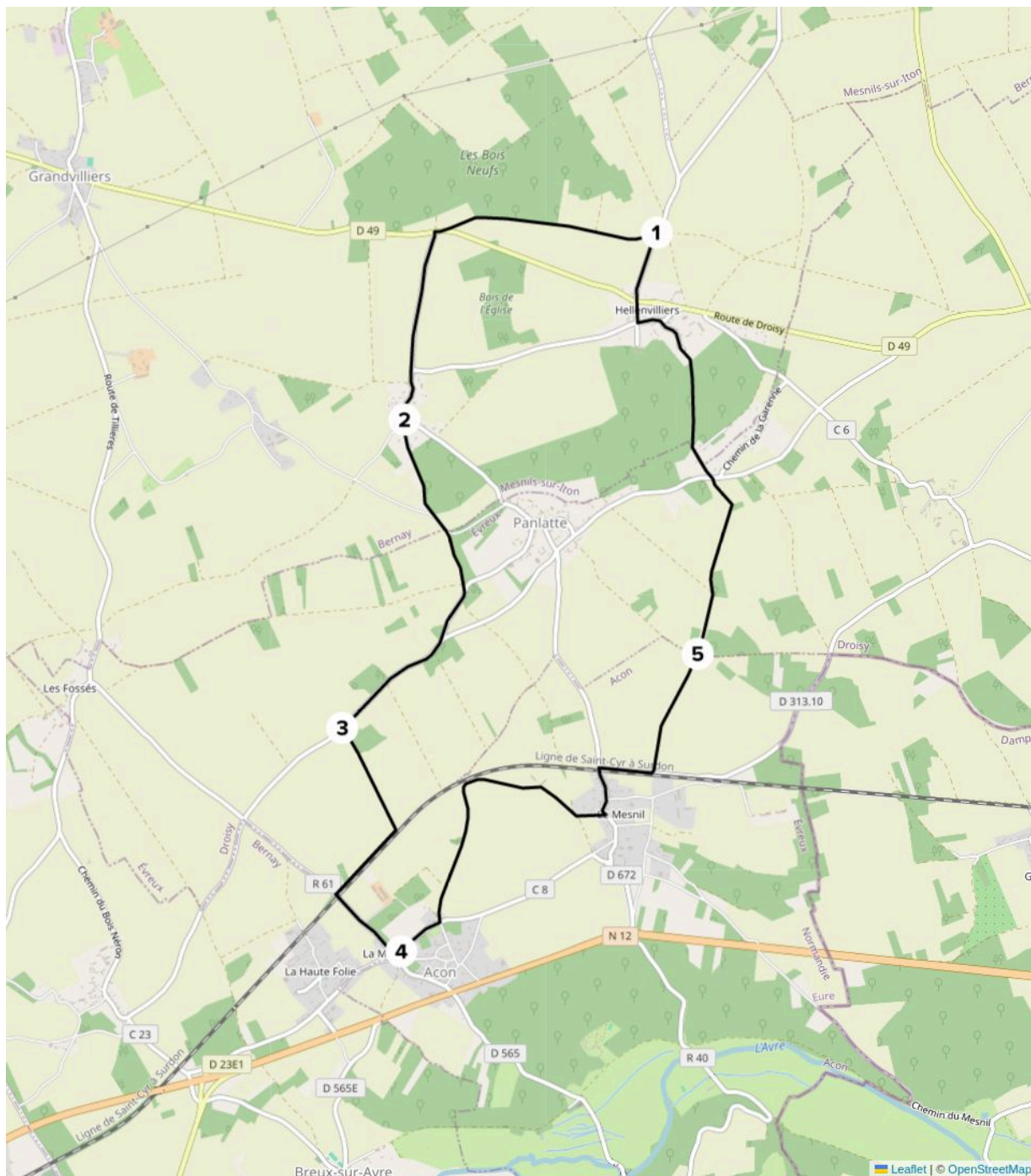
Tout au long de ce circuit, vous traversez des plaines agricoles fertiles, ponctuées de mares et de paisibles hameaux. Le circuit, qui contourne le Domaine d'Hellenvilliers, permet d'observer le parc et le château, dont l'origine remonte au IXe siècle et où Henri IV séjourna avant la bataille d'Ivry.

INFOS +

L'origine du château (inscrit aux Monuments Historiques) remonte au IXe siècle, où un guerrier du nom de Herland (d'où le nom d'Hellenvilliers) se protégeait des invasions normandes. . En 1590, Henri IV passa la nuit du 10 au 11 février dans le Domaine d'Hellenvilliers sur le chemin d'Ivry la Bataille, qui devait le conduire au trône de France.



© ADT de l'Eure, H. Macquart



Etape 1 : Regardant l'église s'engager à gauche dans le chemin avant l'église. Emprunter la route prudemment vers la droite, puis la petite route vers la droite quittant le balisage jaune et rouge. En arrivant à Beaufre, aller tout droit jusqu'au cœur du hameau.

Etape 2 : Au carrefour, prendre la deuxième route vers la gauche. Elle se transforme en chemin et longe un bois. Au bout du bois, prendre la route vers la gauche puis le chemin à droite avant le bois suivant. A la route suivante, partir vers la droite puis obliquer vers la droite. Passer un bois sur la droite.

Etape 3 : S'engager dans le chemin après le bois sur la gauche. Il revient vers la voie de chemin de fer, fait un angle droit vers la droite et rejoint une route. La prendre vers la gauche pour revenir au Rousset d'Acon. A la mairiette, tourner à gauche pour rejoindre la mairie.

Etape 4 : Face à la pancarte de départ du circuit (à la mairie) partir dans le chemin vers la droite. Suivre ce chemin jusqu'à la voie de chemin de fer. Le chemin fait un angle droit, puis passe devant des poulaillers. A partir de là, le chemin est empierré. Arrivé à la route, obliquer vers la gauche pour arriver au Mesnil d'Acon. Prendre à gauche, puis encore à gauche pour traverser la voie de chemin de fer. Tout de suite après le chemin de fer, tourner à droite. Emprunter le premier chemin à gauche après le petit bois.

Etape 5 : Au 1er carrefour, le chemin rejoint le GRP Avre et Iton et son balisage jaune et rouge. Continuer tout droit pour passer devant le château d'eau et rejoindre une route. Partir vers la gauche et immédiatement vers la droite. Dans le village, obliquer à gauche pour arriver devant le château d'Hellenvilliers. Tourner à droite sur la route en face du château, traverser la RD 49 et continuer en face pour rejoindre le point de départ.