

Le fourneau de Condé

Distance **5.6 km**

Départ (Commune de départ) :
MESNILS-SUR-ITON

GPS latitude :
48.8363895

GPS longitude :
0.96845255

Dénivelé : 44 D+

Catégories : Boucle

Chemins goudronnés : 17%

**ITINÉRAIRE OUVERT AUX
PRATIQUES SUIVANTES**

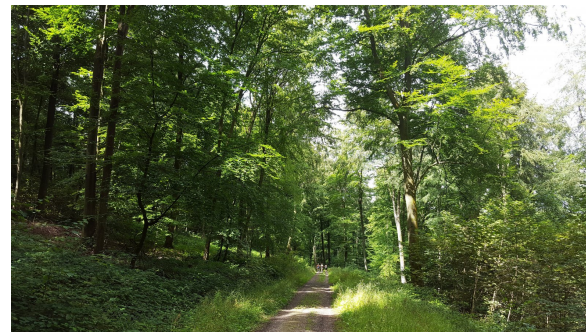
A pied

Durée : 01:45

Difficulté : Facile

DESCRIPTIF

Ce circuit était autrefois baptisé "circuit de la vallée et de l'étang". Depuis 2016, la rivière Iton a retrouvé son lit originel et l'étang a disparu. Ce circuit fait le tour de l'espace naturel du Fourneau de Condé-sur-Iton puis explore les hameaux et bois du village. L'occasion de découvrir les deux châteaux et la maison du poète chilien Pablo Neruda.



© ADT de l'Eure, H. Macquart

