

## Le Massif forestier

Distance **14 km**

**Départ (Commune de départ) :**  
LE LESME

**GPS latitude :**  
48.9004998

**GPS longitude :**  
0.85268994

**Catégories :** Boucle

**Chemins goudronnés :** 21%

**ITINÉRAIRE OUVERT AUX  
PRATIQUES SUIVANTES**

**A pied**

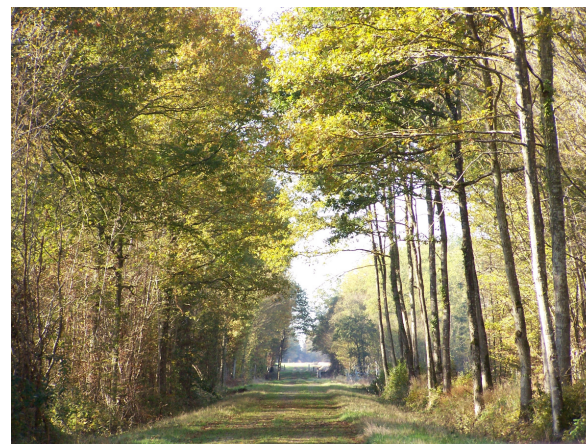
Durée : 03:30

Difficulté : Facile

Balisage : Bleu

### DESCRIPTIF

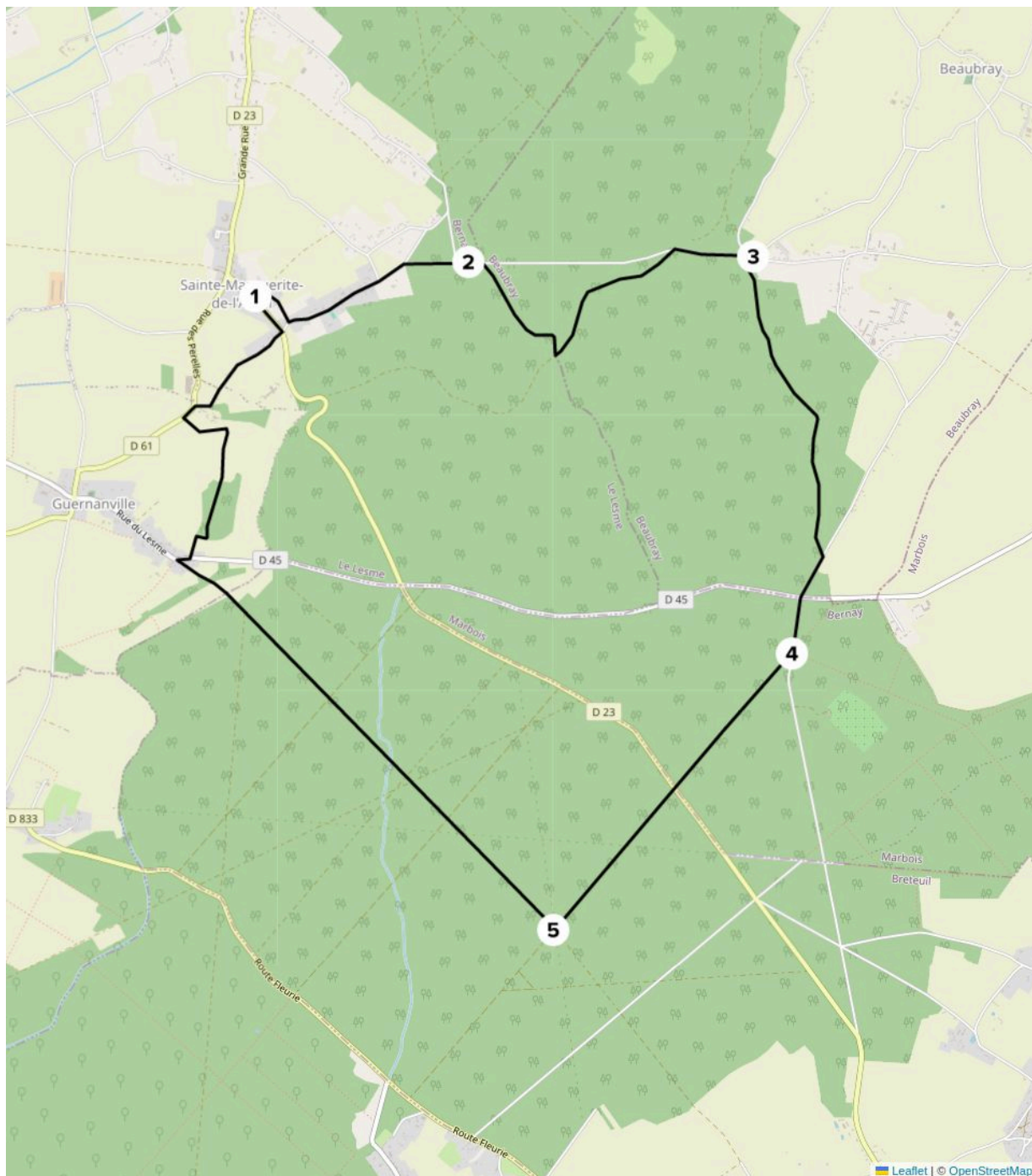
Cette boucle vous emmène au cœur de l'un des plus grands ensembles forestiers de Normandie : la forêt de Breteuil et celle de Conches. Au cours de votre balade, vous emprunterez une partie du GR 222 (itinéraire reliant Verneuil-sur-Avre à Pont de l'Arche sur 137 km). Une marche agréable à l'ombre de cette belle chênaie-charmaie.



Massif forestier © OT Normandie Sud Eure



Massif forestier-oiseaux-sept2019 @ Eye Eure Productions



**Etape 1** : Prendre le chemin à gauche de l'église (chemin du Cimetière) et contourner l'édifice par la droite. Prendre la rue des Sept Mares à gauche. 800 mètres plus loin, à la fourche, suivre la route qui part sur la droite en direction de Beaubray.

**Etape 2** : Emprunter le 4e chemin à droite qui entre dans la forêt. Le chemin descend jusqu'à un sentier empierré à prendre à gauche. Tourner à droite à la route.

**Etape 3** : Aussitôt après l'entrée dans Beaubray, emprunter le chemin à droite. Prendre à droite à l'intersection dans la forêt. A la route, tourner à droite puis traverser la RD 45.

**Etape 4** : 500 mètres plus loin, s'engager dans le chemin empierré sur la droite. Le chemin traverse la RD 23 et mène, après 2 kilomètres, à un carrefour dans la forêt.

**Etape 5** : Prendre le 2e chemin à droite. Faire environ 3 kilomètres pour atteindre le village de Guernanville. Au calvaire, prendre la route à droite et aussitôt le sentier sur la gauche qui traverse bois et plaine. A la route, tourner à droite, puis emprunter la rue de la Jérôme pour rejoindre le point de départ.

