

Les Fours à Pain

Distance **13 km**

Départ (Commune de départ) :
GOUPIL-OTHON

GPS latitude :
49.1270908

GPS longitude :
0.76118946

Catégories : Boucle

Equipements itinéraire : Aire de pique-nique

Chemins goudronnés : 60%

**ITINÉRAIRE OUVERT AUX
PRATIQUES SUIVANTES**

A pied

Durée : 03:30

Difficulté : Moyen

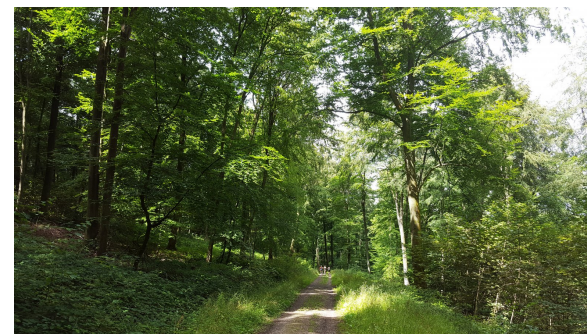
Balisage : Jaune

DESCRIPTIF

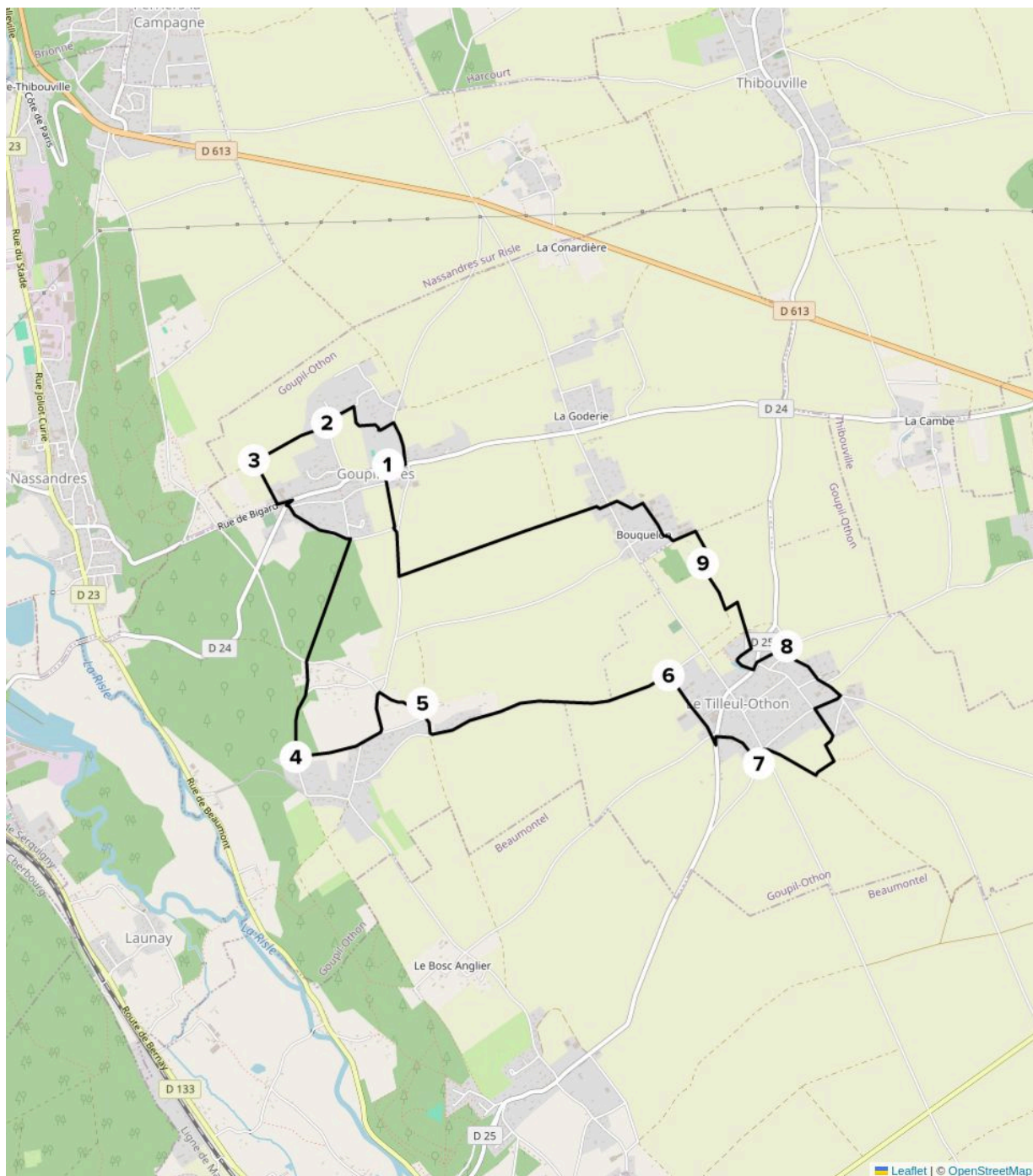
Cette promenade champêtre vous fera découvrir le patrimoine des communes de Goupillières et du Tilleul-Othon, nichées dans leur écrin naturel. Les fours à pain dressés dans les jardins, les mares, les lavoirs, les maisons au toit de chaume ponctueront ces quelques kilomètres de plaisir.

INFOS +

En cheminant dans les rues du Tilleul-Othon, vous serez interpellés par d'imposants dômes couverts en chaume, posés magistralement aux milieux des jardins. Il est assez rare aujourd'hui de pouvoir en contempler et d'admirer ainsi le savoir-faire ancestral de ces fours à pain. Autrefois dans la campagne normande, chaque ferme disposait de son four à pain.



© ADT de l'Eure, H. Macquart



Etape 1 : Partir à gauche dos à l'église. Après la place prendre à gauche la « Rue de Perriers » puis prendre à gauche la « Rue du Marais ». A la mare, tourner à nouveau à gauche « Rue Gaillard ».

Etape 2 : Continuer tout droit et emprunter le chemin herbeux puis continuer entre les champs sur 500 m environ.

Etape 3 : Tourner à gauche jusqu'à la route goudronnée puis à gauche « Rue de la Croix de Pierre ». Au bout de 300 m, prendre à droite le chemin dans le bois jusqu'à la route goudronnée et continuer tout droit « Rue du Parc », continuer sur la gauche.

Etape 4 : Prendre à gauche le chemin qui est juste avant la première maison, continuer tout droit sur la route goudronnée et tourner à gauche en direction de Goupillières, puis au carrefour de la « Rue de Perriers », contourner le château et emprunter à droite le chemin qui longe le mur.

Etape 5 : Contourner la mare, puis au bout du chemin, prendre à droite en continuant de longer le mur d'enceinte du château. Prendre à gauche sur 50 m environ puis prendre à nouveau à gauche « Rue des carrières ».

Etape 6 : Tourner à droite dans la « Rue des champs » en direction du Tilleul-Othon. Au carrefour suivant, tourner à gauche sur 10 m puis à droite sur 5 m pour emprunter la « Rue du Bout-Fouquet ». Au bout, tourner à gauche « Route de Barc » sur 10 m et prendre à droite « Sente Serjolin » puis continuer à travers champs sur le chemin herbeux sur 200 m environ.

Etape 7 : 50 m avant un grand chêne isolé, prendre à gauche sur 100 m puis tourner à gauche vers le village. Contourner la mare et prendre la route de droite. Au bout, prendre à gauche le « Chemin de Pierrelaye », ensuite la « Rue Charles Marion » et la « Rue de la porte de pierre ».

Etape 8 : Tourner à gauche « Boulevard Parissot », continuer tout droit « Route de Beaumont » sur 30 m puis prendre à droite et longer la mare, après celle-ci, prendre à droite la route goudronnée. Tourner à gauche « Sente de la jeunesse » et continuer tout droit sur le chemin herbeux entre les champs sur 100 m environ, tourner à gauche sur 50 m puis prendre à droite.

Etape 9 : Prendre à droite sur 50 m puis tourner à gauche, prendre ensuite à gauche et longer la ferme et emprunter le premier chemin à droite et rester à droite au niveau de la petite « Place Saint-Jean ». Continuer tout droit « Rue de la messe » puis sur le chemin herbeux. Prendre ensuite à droite sur la route goudronnée et se diriger vers le village. Au carrefour, au niveau de l'abri en bois prendre en face le chemin en herbe et continuer tout droit « Rue Maupré » jusqu'au parking.

