

## Les sentiers de Val de Reuil

Distance **15 km**

**Départ (Commune de départ) :**  
VAL-DE-REUIL

**GPS latitude :**  
49.2736625

**GPS longitude :**  
1.22377979

**Dénivelé :** 120 D+

**Catégories :** Boucle

### ITINÉRAIRE OUVERT AUX PRATIQUES SUIVANTES

#### A pied

Durée : 04:00

Difficulté : Facile

### DESCRIPTIF

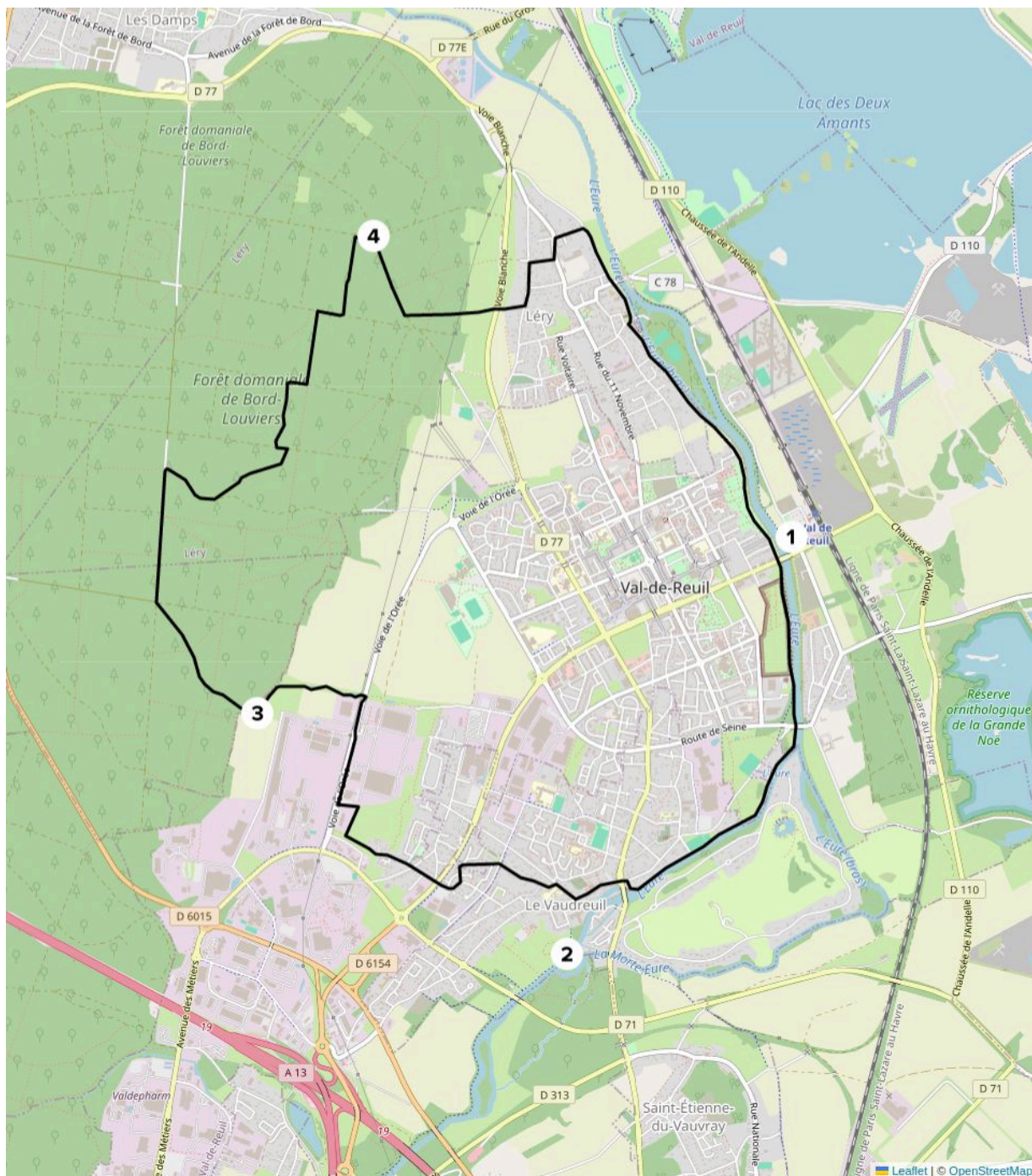
Cette balade vous propose un panel de paysages du pays Seine-Eure. Autour de la cité contemporaine vous rencontrerez plusieurs traces du passé. En bordure de l'Eure découvrez une ancienne écluse ou encore une église bâtie il y a plusieurs siècles qui comprend de nombreuses références de l'époque de la navigation sur l'Eure. Du côté de la forêt domaniale de Bord-Louviers, vous emprunterez des chemins forestiers au cœur de 4 500 ha de feuillus et de résineux.



2019-08\_Les sentiers de Val de Reuil 7 © Thierry Matrou, OT Seine-Eure



2019-08\_Les sentiers de Val de Reuil 11 © Thierry Matrou, OT Seine-Eure



**Etape 1 :** De la gare rejoindre la berge gauche de l'Eure. Suivre le chemin dans le sens inverse du courant. Traverser une route et continuer sur le chemin au bord de la rivière. Au parking, traverser le bras de l'Eure et passer sous le pont. Longer la rivière, après les passerelles métalliques tourner droite, sur une sente jusqu'à la route.

**Etape 2 :** Tourner à gauche, puis à droite. Prendre une ruelle sur la gauche, après avoir traversé la route, continuer tout droit pour joindre le passage piéton sur la route. Prendre la route en face « rue de la cerisaie », puis tourner à droite dans « la voie de la Pommeraie ». Au bout, tourner à droite « rue du château d'eau », puis 50 m après, à gauche, dans une petite sente. Tourner gauche, au bout puis emprunter un petit chemin à droite. Le suivre pour rejoindre l'entrée de la forêt de Bord-Louviers.

**Etape 3 :** Passer le portail (bien refermer après votre passage) et suivre le chemin en sous bois. Arrivé à l'intersection, prendre la « route Forestière des Damps ». Plus loin, se trouve le GR 222A, que l'on va suivre. Tourner à droite sur une route dit « chemin des Vauloines » puis à 250 m tourner à gauche sur un sentier. Le suivre à travers les sous-bois jusqu'au grand chemin, tourner à gauche sur quelques mètres et prendre à droite puis à gauche pour joindre le « chemin Impérial ».

**Etape 4 :** Quitter le GR 222A en prenant à droite, puis 300 m plus loin tourner à gauche sur un chantier qui descend vers Léré. Traverser le village en empruntant des petites rues et gagner la route qui longe l'Eure. Passer devant l'église. Continuer ensuite sur un chemin longeant l'Eure, menant au point de départ.

