

Sentier l'argousier

Distance **11 km**

DESCRIPTIF

Départ (Commune de départ) :
BERVILLE-SUR-MER

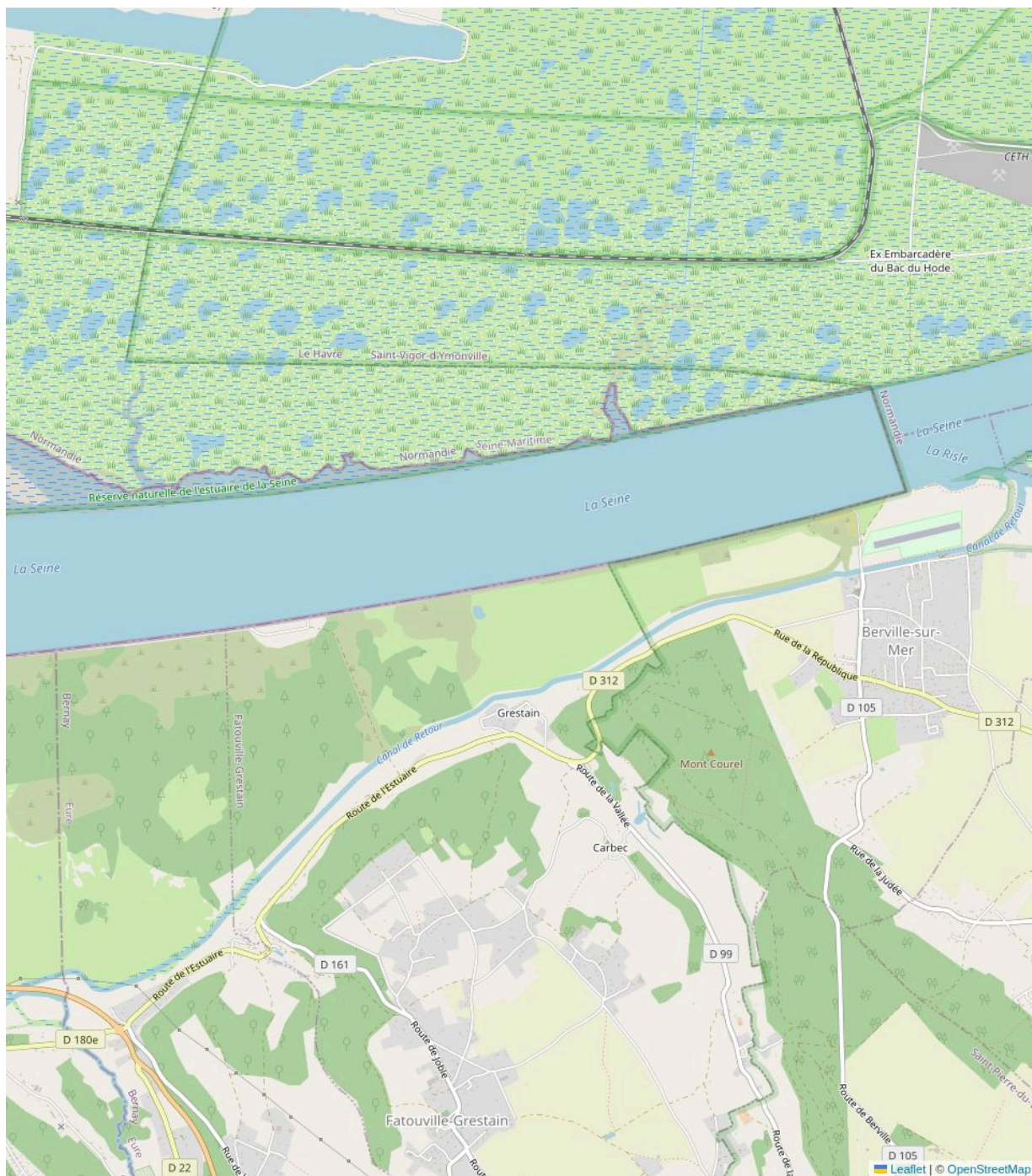
GPS latitude :
49.4331603

GPS longitude :
0.36068066

Catégories : Boucle

**ITINÉRAIRE OUVERT AUX
PRATIQUES SUIVANTES**

A pied
Durée : 03:00
Difficulté : Moyen



Etape 1 : Du parking devant la mairie, aller en direction de la Seine rue du Bac. Traverser le canal de retour, puis une fois la Seine devant vous, tourner à gauche.

Etape 2 : Continuer tout droit pendant 3Kms. Admirer sur votre droite l'estuaire de la Seine.

Etape 3 : Prendre la première à gauche pour rejoindre l'entrée de l'Espace Naturel Sensible (ENS)

Etape 4 : Une fois à la mare, suivre le balisage de nouveau pour revenir à l'entrée de l'ENS. Rebrousser chemin pour retourner au point de départ.

Etape 5 : Suivre le balisage

